

# Protokol o provedených výpočtech.

## Projekt

---

Název	ZŠ Jedovnice
Popis	
Číslo zakázky	
Datum	11.01.2024
Adresa posuzovaného prostoru	Česká republika

## Zhotovitel

---

Společnost	MODUS, spol. s r.o.
Kontaktní osoba	Ing. Rostislav Mičín
Adresa	JINOČANY, Žižkova 273, 252 25
Telefon	724 336 167
E-mail	micin@modus.cz
Webová stránka	www.modus.cz



## Provedené výpočty

---

- Výpočet osvětlenosti bodovou metodou dle EN 12464
- Výpočet činitele oslnění ve vnitřních prostorech dle EN 12464
- Výpočet nouzového osvětlení dle EN 1838

## Obsah

---

Úvodní stránka	1
Obsah	2
Svítlidla použitá v tomto projektu	13
Svítlidla použitá v místnostech	3
Katalogové listy svítidel	13
Přehled výsledků	14
Budova	
4NP	
401 učebna	17
402 učebna	20
403 učebna	23
404 učebna	26
405 sekretariát	28
406 zástupce	30
407 ředitel	32
408 kuchyňka	34
409 terminál	36
410 kancelář	38
411 kancelář	40
4XX WC	42
40X šatna	44
417 chodba	47
418 schodiště	49
5NP	
501 učebna	52
502 kabinet	55
503 kabinet	57
504 server	59
505 kabinet	61
511 učebna	63
515 učebna	66
516 kabinet	69
517 učebna	71
518 kabinet	74
519 učebna	76
520 kabinet	79

## Svítlidla použitá v tomto projektu

Typ	Název	Výrobce	Označení svítidla	Množství
MODUS LLL4000RM2KVM	Závěsné/přisazené, LED svítidlo, matná ALDP mřížka, UGR<19	MODUS	A1	37
MODUS LLL5000RL2KVM	Závěsné/přisazené, LED svítidlo, matná ALDP mřížka, UGR<19	MODUS	A2	75
MODUS TOP4000L_CRA	LED liniové svítidlo, ASYMETRICKÁ OPTIKA, 1500mm	MODUS	B1	18
MODUS KX4000M_KO	Přisazené LED svítidlo, opálový kryt	MODUS	C1	18
MODUS BRSB_KO300V6_2000	Přisazené LED svítidlo, opálový PMMA kryt, průměr 285mm	MODUS	D	13
LV3N/R/1W	LED nouzové svítidlo LOVATO 3 N, přisazené, optika pro únikové cesty, 1W	MODUS	N1	4
HDL/1W - exit	Přisazené LED nouzové svítidlo HELIOS DS s praporkem	MODUS	N2	3
ET_/3W	LED přisazené/vestavné nouzové svítidlo EXIT, 3W	MODUS	N3	6

## Svítlidla použitá v jednotlivých místnostech

Svítlidlo	Označení svítidla	Množství	Příkon [W] Režim výpočtu
<b>401 - učebna</b>			490,0 W   6,4 W/m²
MODUS LLL4000RM2KVM	A1	12	444,0 Výchozí
MODUS TOP4000L_CRA	B1	2	46,0 Výchozí
<b>402 - učebna</b>			374,0 W   6,5 W/m²
MODUS LLL5000RL2KVM	A2	8	328,0 Výchozí
MODUS TOP4000L_CRA	B1	2	46,0 Výchozí
<b>403 - učebna</b>			374,0 W   6,7 W/m²
MODUS LLL5000RL2KVM	A2	8	328,0 Výchozí
MODUS TOP4000L_CRA	B1	2	46,0 Výchozí
<b>404 - učebna</b>			374,0 W   6,8 W/m²
MODUS LLL5000RL2KVM	A2	8	328,0 Výchozí
MODUS TOP4000L_CRA	B1	2	46,0 Výchozí
<b>405 - sekretariát</b>			123,0 W   6,4 W/m²
MODUS LLL5000RL2KVM	A2	3	123,0 Výchozí
<b>406 - zástupce</b>			123,0 W   6,4 W/m²
MODUS LLL5000RL2KVM	A2	3	123,0 Výchozí
<b>407 - ředitel</b>			164,0 W   5,7 W/m²
MODUS LLL5000RL2KVM	A2	4	164,0 Výchozí
<b>408 - kuchyňka</b>			41,0 W   3,3 W/m²
MODUS LLL5000RL2KVM	A2	1	41,0 Výchozí
<b>409 - terminál</b>			41,0 W   3,3 W/m²
MODUS LLL5000RL2KVM	A2	1	41,0 Výchozí
<b>410 - kancelář</b>			82,0 W   6,5 W/m²
MODUS LLL5000RL2KVM	A2	2	82,0 Výchozí
<b>411 - kancelář</b>			82,0 W   6,5 W/m²
MODUS LLL5000RL2KVM	A2	2	82,0 Výchozí
<b>4XX - WC</b>			260,0 W   8,4 W/m²

MODUS BRSB_KO300V6_2000	D	13	260,0 Výchozí
<b>40X - šatna</b>			125,0 W   3,7 W/m <sup>2</sup>
MODUS KX4000M_KO	C1	5	125,0 Výchozí
<b>417 - chodba</b>			225,0 W   3,5 W/m <sup>2</sup>
MODUS KX4000M_KO	C1	9	225,0 Výchozí
<b>418 - schodiště</b>			100,0 W   3,5 W/m <sup>2</sup>
MODUS KX4000M_KO	C1	4	100,0 Výchozí
<b>501 - učebna</b>			490,0 W   6,0 W/m <sup>2</sup>
MODUS LLL4000RM2KVM	A1	12	444,0 Výchozí
MODUS TOP4000L_CRA	B1	2	46,0 Výchozí
<b>502 - kabinet</b>			82,0 W   6,7 W/m <sup>2</sup>
MODUS LLL5000RL2KVM	A2	2	82,0 Výchozí
<b>503 - kabinet</b>			82,0 W   6,7 W/m <sup>2</sup>
MODUS LLL5000RL2KVM	A2	2	82,0 Výchozí
<b>504 - server</b>			37,0 W   6,0 W/m <sup>2</sup>
MODUS LLL4000RM2KVM	A1	1	37,0 Výchozí
<b>505 - kabinet</b>			82,0 W   6,5 W/m <sup>2</sup>
MODUS LLL5000RL2KVM	A2	2	82,0 Výchozí
<b>511 - učebna</b>			210,0 W   6,3 W/m <sup>2</sup>
MODUS LLL5000RL2KVM	A2	4	164,0 Výchozí
MODUS TOP4000L_CRA	B1	2	46,0 Výchozí
<b>515 - učebna</b>			490,0 W   6,4 W/m <sup>2</sup>
MODUS LLL4000RM2KVM	A1	12	444,0 Výchozí
MODUS TOP4000L_CRA	B1	2	46,0 Výchozí
<b>516 - kabinet</b>			123,0 W   5,9 W/m <sup>2</sup>
MODUS LLL5000RL2KVM	A2	3	123,0 Výchozí
<b>517 - učebna</b>			374,0 W   6,6 W/m <sup>2</sup>
MODUS LLL5000RL2KVM	A2	8	328,0 Výchozí
MODUS TOP4000L_CRA	B1	2	46,0 Výchozí
<b>518 - kabinet</b>			123,0 W   6,7 W/m <sup>2</sup>
MODUS LLL5000RL2KVM	A2	3	123,0 Výchozí
<b>519 - učebna</b>			374,0 W   6,7 W/m <sup>2</sup>
MODUS LLL5000RL2KVM	A2	8	328,0 Výchozí
MODUS TOP4000L_CRA	B1	2	46,0 Výchozí
<b>520 - kabinet</b>			123,0 W   6,7 W/m <sup>2</sup>
MODUS LLL5000RL2KVM	A2	3	123,0 Výchozí

Režim : **Výchozí**

Svítidlo	Označení svítidla	Množství	Příkon [W] Režim výpočtu
<b>4XX - WC</b>			9,0 W   0,3 W/m <sup>2</sup>
ET_/3W	N3	3	9,0 NO
<b>40X - šatna</b>			4,0 W   0,1 W/m <sup>2</sup>
ET_/3W	N3	1	3,0 NO
HDL/1W - exit	N2	1	1,0 NO
<b>417 - chodba</b>			6,4 W   0,1 W/m <sup>2</sup>
LV3N/R/1W	N1	4	4,4 NO
HDL/1W - exit	N2	2	2,0 NO



418 - schodiště				6,0 W   0,2 W/m²
ET_/3W	N3	2	6,0 NO	
				Režim : <b>NO</b>

**Technické**

Krytí IP	IP 20
Třída oslnění	D6
Přepočítací koeficient	1,00
Maximální svítivost	615 cd/klm
Elektronický předřadník	Ano
Třída clonění	G*6
Symetrie svítidla	Symetrické podle rovin C0 a C90

**Rozměry**

Šířka x Hloubka x Výška	1210 x 238 x 52 mm
Svítící plocha	1185 x 185 x 0 mm
Závěsná výška	52 mm

**Světelné zdroje**

1x 37 W, 4600 lm, Ra 80, 4000K

**Účinnostní charakteristiky**

Účinnost	100,0 %
Poměr toku do dolního poloprostoru	100

**Účinnostní charakteristiky**

Poměrný světelný tok vyzářený do prostorového úhlu 0,586π sr (vrcholový úhel 90°)

Světelný tok vyzářený do prostorového úhlu 0,586π sr (vrcholový úhel 90°)

Poměrný světelný tok vyzářený do prostorového úhlu π sr (vrcholový úhel 120°)

Světelný tok vyzářený do prostorového úhlu π sr (vrcholový úhel 120°)

Poměrný užitečný světelný tok

Užitečný světelný tok

Úhel poloviční osové svítivosti

CIE Flux Code

83,8 %

3855 lm

98,2 %

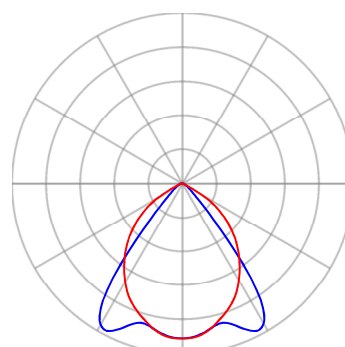
4518 lm

83,8 %

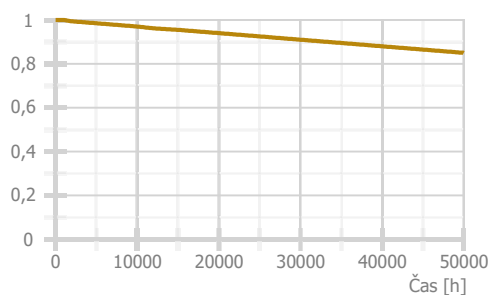
3855 lm

46,3 °

76 | 98 | 100 | 100 | 100

**Označení svítidla : A1**

— Rovina C0 — Rovina C90



**Technické**

Krytí IP	IP 20
Třída oslnění	D6
Přepočítací koeficient	1,00
Maximální svítivost	616 cd/klm
Elektronický předřadník	Ano
Třída clonění	G*6
Symetrie svítidla	Symetrické podle rovin C0 a C90

**Rozměry**

Šířka x Hloubka x Výška	1510 x 238 x 52 mm
Svítící plocha	1485 x 185 x 0 mm
Závěsná výška	52 mm

**Světelné zdroje**

1x 41 W, 5350 lm, Ra 80, 4000K

**Účinnostní charakteristiky**

Účinnost	100,0 %
Poměr toku do dolního poloprostoru	100

**Účinnostní charakteristiky**

Poměrný světelný tok vyzářený do prostorového úhlu 0,586π sr (vrcholový úhel 90°)

Světelný tok vyzářený do prostorového úhlu 0,586π sr (vrcholový úhel 90°)

Poměrný světelný tok vyzářený do prostorového úhlu π sr (vrcholový úhel 120°)

Světelný tok vyzářený do prostorového úhlu π sr (vrcholový úhel 120°)

Poměrný užitečný světelný tok

Užitečný světelný tok

Úhel poloviční osové svítivosti

CIE Flux Code

84,3 %

4512 lm

98,2 %

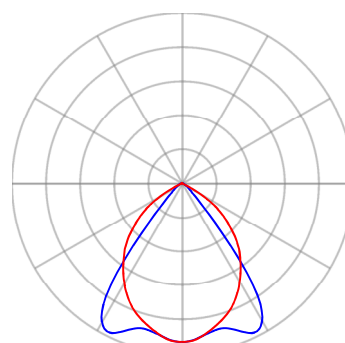
5256 lm

84,3 %

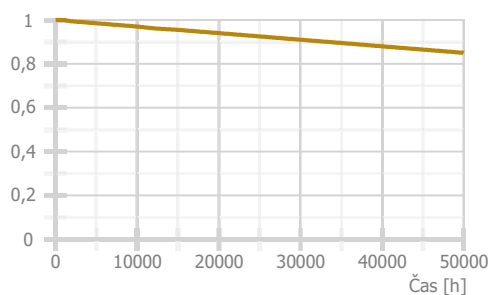
4512 lm

46,0 °

77 | 98 | 100 | 100 | 100

**Označení svítidla : A2**

— Rovina C0 — Rovina C90



MODUS TOP4000L\_CRA  
LED liniové svítidlo, ASYMETRICKÁ OPTIKA, 1500mm

### Technické

Krytí IP	IP 20
Třída oslnění	D6
Přepočítací koeficient	1,00
Maximální svítivost	894 cd/klm
Elektronický předřadník	Ano
Třída clonění	G*3
Symetrie svítidla	Symetrické podle roviny C0

### Účinnostní charakteristiky

Účinnost	100,6 %
Poměr toku do dolního poloprostoru	100

### Účinnostní charakteristiky

Poměrný světelný tok vyzářený do prostorového úhlu 0,586π sr (vrcholový úhel 90°)  
Světelný tok vyzářený do prostorového úhlu 0,586π sr (vrcholový úhel 90°)  
Poměrný světelný tok vyzářený do prostorového úhlu π sr (vrcholový úhel 120°)  
Světelný tok vyzářený do prostorového úhlu π sr (vrcholový úhel 120°)  
Poměrný užitečný světelný tok  
Užitečný světelný tok  
Úhel poloviční osové svítivosti  
CIE Flux Code

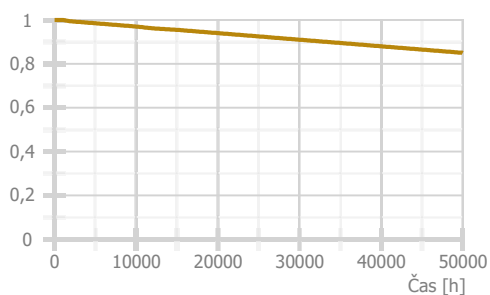
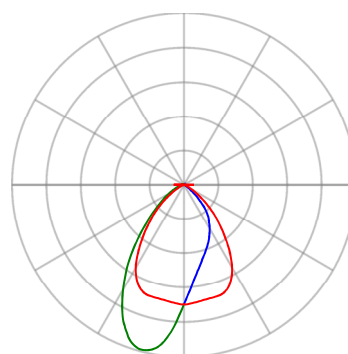
### Rozměry

Šířka x Hloubka x Výška	1415 x 46 x 46 mm
Svítící plocha	1415 x 46 x 10 mm
Závěsná výška	46 mm

### Světelné zdroje

1x 23 W, 3700 lm, Ra 80, 4000K

81,2 %  
3004 lm  
94,9 %  
3510 lm  
81,2 %  
3004 lm  
37,6 °  
74 | 95 | 99 | 99 | 101



### Technické

Krytí IP	IP 54
Třída oslnění	D4
Přepočítací koeficient	1,00
Maximální svítivost	308 cd/klm
Elektronický předřadník	Ano
Třída clonění	G*0
Symetrie svítidla	Symetrické podle rovin C0 a C90

### Účinnostní charakteristiky

Účinnost	100,0 %
Poměr toku do dolního poloprostoru	90,49

### Účinnostní charakteristiky

Poměrný světelný tok vyzářený do prostorového úhlu 0,586π sr (vrcholový úhel 90°)  
Světelný tok vyzářený do prostorového úhlu 0,586π sr (vrcholový úhel 90°)  
Poměrný světelný tok vyzářený do prostorového úhlu π sr (vrcholový úhel 120°)  
Světelný tok vyzářený do prostorového úhlu π sr (vrcholový úhel 120°)  
Poměrný užitečný světelný tok  
Užitečný světelný tok  
Úhel poloviční osové svítivosti  
CIE Flux Code

### Rozměry

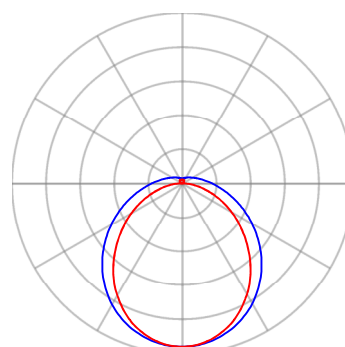
Šířka x Hloubka x Výška	1210 x 110 x 62 mm
Svítící plocha	1210 x 110 x 40 mm
Závěsná výška	60 mm

### Světelné zdroje

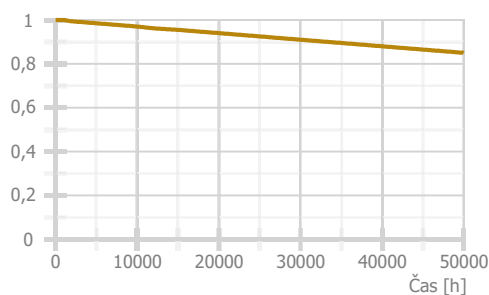
1x 25 W, 3800 lm, Ra 80, 4000K

47,6 %
1808 lm
68,3 %
2597 lm
100,0 %
3800 lm
59,4 °
46   75   91   91   100

**Označení svítidla : C1**



— Rovina C0 — Rovina C90



### Technické

Blok EIProCADu	L441
Krytí IP	IP 44
Třída oslnění	D5
Přepočítací koeficient	1,00
Maximální svítivost	249 cd/klm
Elektronický předřadník	Ano
Třída clonění	G*0
Symetrie svítidla	Symetrické podle rovin C0 a C90

### Účinnostní charakteristiky

Účinnost	100,0 %
Poměr toku do dolního poloprostoru	84,26

### Účinnostní charakteristiky

Poměrný světelný tok vyzářený do prostorového  
úhlu 0,586π sr (vrcholový úhel 90°)  
Světelný tok vyzářený do prostorového  
úhlu 0,586π sr (vrcholový úhel 90°)  
Poměrný světelný tok vyzářený do prostorového  
úhlu π sr (vrcholový úhel 120°)  
Světelný tok vyzářený do prostorového  
úhlu π sr (vrcholový úhel 120°)  
Poměrný užitečný světelný tok  
Užitečný světelný tok  
Úhel poloviční osově svítivosti  
CIE Flux Code

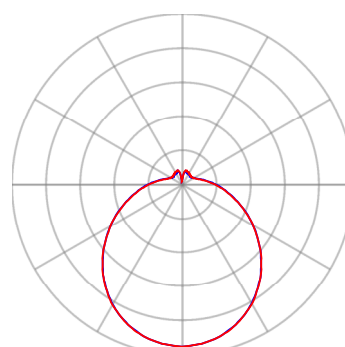
### Rozměry

Šířka x Hloubka x Výška	285 x 0 x 89 mm
Svítící plocha	285 x 0 x 89 mm
Závěsná výška	89 mm

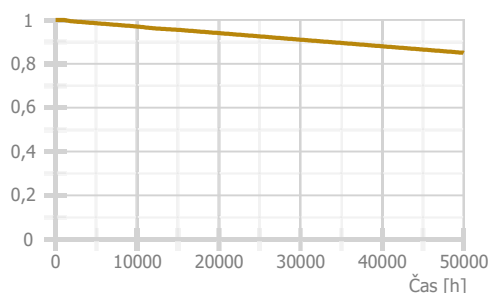
### Světelné zdroje

1x 20 W, 2150 lm, Ra 80, 4000K

39,9 %
858 lm
59,1 %
1270 lm
100,0 %
2150 lm
60,4 °
41   70   88   85   100



— Rovina C0 — Rovina C90



**Technické**

Blok EIProCADu	L271
Krytí IP	IP 41
Třída oslnění	D5
Přepočítací koeficient	1,00
Maximální svítivost	1115 cd/klm
Elektronický předřadník	Ano
Třída clonění	G*2
Symetrie svítidla	Symetrické podle rovin C0 a C90

**Rozměry**

Šířka x Hloubka x Výška	105 x 105 x 30 mm
Svítící plocha	20 x 20 x 5 mm
Závěsná výška	30 mm

**Světelné zdroje**

1x 1,1 W, 250 lm, Ra 80, 6500K

**Účinnostní charakteristiky**

Účinnost	100,0 %
Poměr toku do dolního poloprostoru	100

**Účinnostní charakteristiky**

Poměrný světelný tok vyzářený do prostorového  
úhlu 0,586π sr (vrcholový úhel 90°)

29,4 %

Světelný tok vyzářený do prostorového  
úhlu 0,586π sr (vrcholový úhel 90°)

73 lm

Poměrný světelný tok vyzářený do prostorového  
úhlu π sr (vrcholový úhel 120°)

70,2 %

Světelný tok vyzářený do prostorového  
úhlu π sr (vrcholový úhel 120°)

175 lm

Poměrný užitečný světelný tok

100,0 %

Užitečný světelný tok

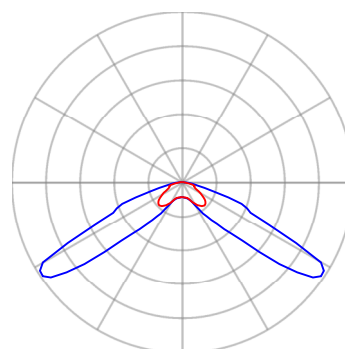
250 lm

Úhel poloviční osové svítivosti

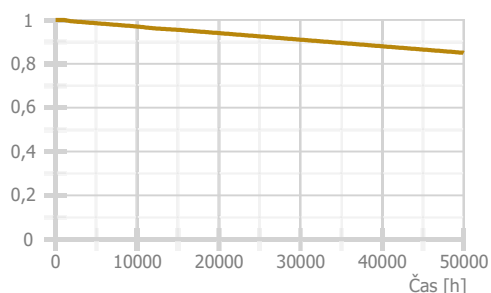
65,2 °

CIE Flux Code

23 | 70 | 94 | 100 | 100

**Označení svítidla : N1**

— Rovina C0 — Rovina C90



## Technické

Krytí IP	IP 65
Blok EIProCADu	L272
Třída oslnění	D6
Přepočítací koeficient	1,00
Maximální svítivost	352 cd/klm
Elektronický předřadník	Ano
Třída clonění	G*5
Symetrie svítidla	Rotačně symetrické

## Účinnostní charakteristiky

Účinnost	99,9 %
Poměr toku do dolního poloprostoru	100

## Účinnostní charakteristiky

Poměrný světelný tok vyzářený do prostorového úhlu  $0,586\pi$  sr (vrcholový úhel  $90^\circ$ )  
Světelný tok vyzářený do prostorového úhlu  $0,586\pi$  sr (vrcholový úhel  $90^\circ$ )  
Poměrný světelný tok vyzářený do prostorového úhlu  $\pi$  sr (vrcholový úhel  $120^\circ$ )  
Světelný tok vyzářený do prostorového úhlu  $\pi$  sr (vrcholový úhel  $120^\circ$ )  
Poměrný užitečný světelný tok  
Užitečný světelný tok  
Úhel poloviční osové svítivosti  
CIE Flux Code

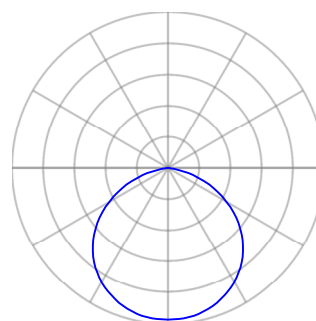
## Rozměry

Šířka x Hloubka x Výška	356 x 136 x 219 mm
Svítící plocha	356 x 136 x 200 mm
Závěsná výška	219 mm

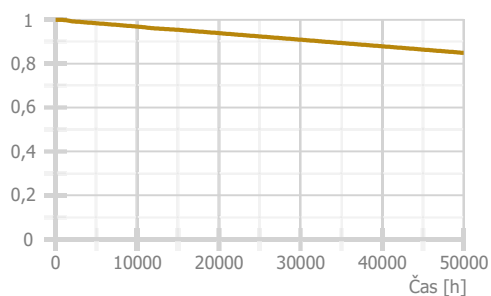
## Světelné zdroje

1x 1 W, 50 lm, Ra 80, 4000K

57,3 %  
29 lm  
83,1 %  
42 lm  
57,3 %  
29 lm  
57,1 °  
50 | 83 | 98 | 100 | 100



— Rovina C0





**Technické**

Blok EIProCADu	L271
Krytí IP	IP 65
Třída oslnění	D6
Přepočítací koeficient	1,00
Maximální svítivost	352 cd/klm
Elektronický předřadník	Ano
Třída clonění	G*5
Symetrie svítidla	Rotačně symetrické

**Účinnostní charakteristiky**

Účinnost	99,9 %
Poměr toku do dolního poloprostoru	100

**Účinnostní charakteristiky**

Poměrný světelný tok vyzářený do prostorového úhlu 0,586π sr (vrcholový úhel 90°)  
 Světelný tok vyzářený do prostorového úhlu 0,586π sr (vrcholový úhel 90°)  
 Poměrný světelný tok vyzářený do prostorového úhlu π sr (vrcholový úhel 120°)  
 Světelný tok vyzářený do prostorového úhlu π sr (vrcholový úhel 120°)  
 Poměrný užitečný světelný tok  
 Užitečný světelný tok  
 Úhel poloviční osové svítivosti  
 CIE Flux Code

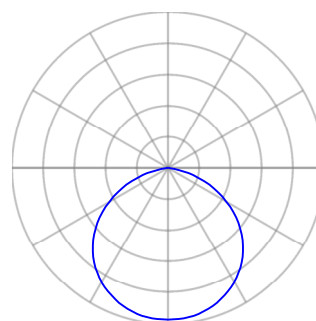
**Rozměry**

Šířka x Hloubka x Výška	276 x 143 x 44 mm
Svítící plocha	270 x 137 x 5 mm
Závěsná výška	44 mm

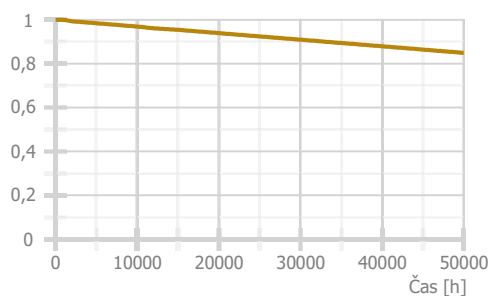
**Světelné zdroje**

1x 3 W, 320 lm, Ra 80, 4000K

57,3 %
183 lm
83,1 %
266 lm
57,3 %
183 lm
57,1 °
50   83   98   100   100



— Rovina C0

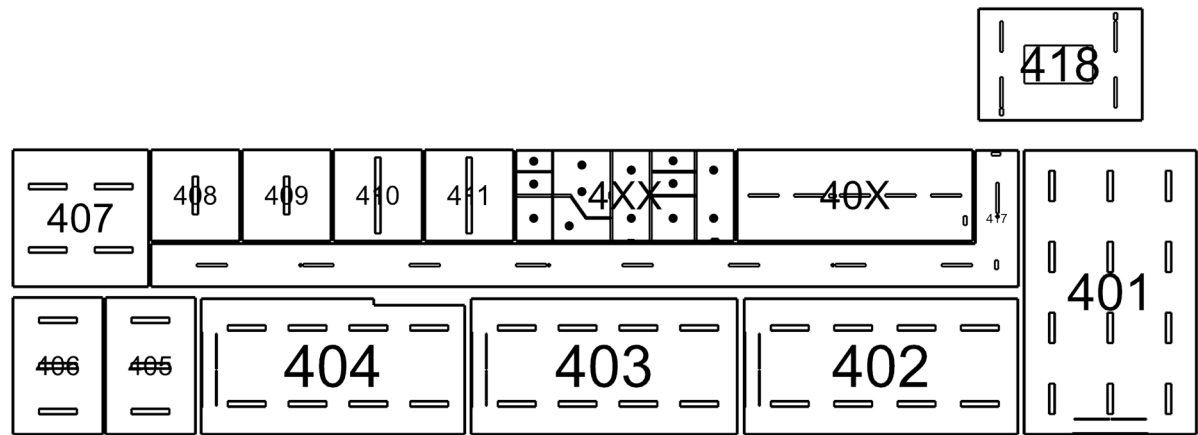


## Přehled výsledků

Název	Režim	Minimální hodnota	Průměrná hodnota	Maximální hodnota	Rovnoměrnost	Index podání barev	Osvětlenost okolí
<b>401 - učebna</b>							
Normálová osvětlenost	Výchozí	383 lx	587 / 500 lx	1002 lx	0,65 / 0,6	80 / 80	
Činitel oslnění UGR	Výchozí	8	16	18 / 19			
tabule - Normálová osvětlenost	Výchozí	433 lx	608 / 500 lx	831 lx	0,71 / 0,7	80 / 80	359 / 300 lx
<b>402 - učebna</b>							
Normálová osvětlenost	Výchozí	439 lx	594 / 500 lx	884 lx	0,74 / 0,6	80 / 80	
Činitel oslnění UGR	Výchozí	14	17	19 / 19			
tabule - Normálová osvětlenost	Výchozí	403 lx	552 / 500 lx	691 lx	0,73 / 0,7	80 / 80	327 / 300 lx
<b>403 - učebna</b>							
Normálová osvětlenost	Výchozí	509 lx	618 / 500 lx	853 lx	0,82 / 0,6	80 / 80	
Činitel oslnění UGR	Výchozí	12	17	18 / 19			
tabule - Normálová osvětlenost	Výchozí	405 lx	554 / 500 lx	693 lx	0,73 / 0,7	80 / 80	329 / 300 lx
<b>404 - učebna</b>							
Normálová osvětlenost	Výchozí	513 lx	621 / 500 lx	854 lx	0,83 / 0,6	80 / 80	
Činitel oslnění UGR	Výchozí	12	17	18 / 19			
tabule - Normálová osvětlenost	Výchozí	405 lx	555 / 500 lx	694 lx	0,73 / 0,7	80 / 80	330 / 300 lx
<b>405 - sekretariát</b>							
Normálová osvětlenost	Výchozí	357 lx	543 / 500 lx	774 lx	0,66 / 0,6	80 / 80	
Činitel oslnění UGR	Výchozí	9	16	19 / 19			
<b>406 - zástupce</b>							
Normálová osvětlenost	Výchozí	402 lx	547 / 500 lx	774 lx	0,73 / 0,6	80 / 80	
Činitel oslnění UGR	Výchozí	9	16	19 / 19			
<b>407 - ředitel</b>							
Normálová osvětlenost	Výchozí	388 lx	524 / 500 lx	753 lx	0,74 / 0,6	80 / 80	
Činitel oslnění UGR	Výchozí	11	16	18 / 19			
<b>408 - kuchyňka</b>							
Normálová osvětlenost	Výchozí	177 lx	292 / 200 lx	447 lx	0,61 / 0,4	80 / 80	
Činitel oslnění UGR	Výchozí	0	10	20 / 22			
<b>409 - terminál</b>							
Normálová osvětlenost	Výchozí	177 lx	292 / 200 lx	447 lx	0,61 / 0,4	80 / 80	
Činitel oslnění UGR	Výchozí	0	10	20 / 25			
<b>410 - kancelář</b>							
Normálová osvětlenost	Výchozí	375 lx	547 / 500 lx	748 lx	0,68 / 0,6	80 / 80	
Činitel oslnění UGR	Výchozí	17	18	19 / 19			
<b>411 - kancelář</b>							
Normálová osvětlenost	Výchozí	375 lx	547 / 500 lx	748 lx	0,68 / 0,6	80 / 80	
Činitel oslnění UGR	Výchozí	17	18	19 / 19			
<b>4XX - WC</b>							
Normálová osvětlenost	Výchozí	108 lx	206 / 200 lx	301 lx	0,52 / 0,4	80 / 80	
<b>40X - šatna</b>							
Normálová osvětlenost	Výchozí	188 lx	248 / 200 lx	303 lx	0,76 / 0,4	80 / 80	
Činitel oslnění UGR	Výchozí	15	17	18 / 25			
Protipanické osvětlení	NO	1,39 / 0,5 lx	4,7 lx	10,4 lx	0,13 / 0,025		
<b>417 - chodba</b>							
Normálová osvětlenost	Výchozí	88 lx	147 / 100 lx	174 lx	0,6 / 0,4	80 / 80	
Protipanické osvětlení	NO	2,16 / 0,5 lx	3,81 lx	6,46 lx	0,33 / 0,025		
<b>418 - schodiště</b>							
Normálová osvětlenost	Výchozí	94 lx	172 / 150 lx	217 lx	0,55 / 0,4	80 / 80	
Protipanické osvětlení	NO	2,04 / 0,5 lx	5,27 lx	10 lx	0,2 / 0,025		
<b>501 - učebna</b>							
Normálová osvětlenost	Výchozí	334 lx	552 / 500 lx	1018 lx	0,61 / 0,6	80 / 80	
Činitel oslnění UGR	Výchozí	7	17	18 / 19			
Normálová osvětlenost	Výchozí	411 lx	598 / 500 lx	827 lx	0,69 / 0,7	80 / 80	348 / 300 lx
<b>502 - kabinet</b>							
Normálová osvětlenost	Výchozí	443 lx	578 / 500 lx	761 lx	0,77 / 0,6	80 / 80	

Název	Režim	Minimální hodnota	Průměrná hodnota	Maximální hodnota	Rovnoměrnost	Index podání barev	Osvětlenost okolí
<b>502 - kabinet</b>							
Činitel oslnění UGR	Výchozí	0	13	19 / 19			
<b>503 - kabinet</b>							
Normálová osvětlenost	Výchozí	443 lx	578 / 500 lx	761 lx	0,77 / 0,6	80 / 80	
Činitel oslnění UGR	Výchozí	0	13	19 / 19			
<b>504 - server</b>							
Normálová osvětlenost	Výchozí	175 lx	314 / 200 lx	431 lx	0,56 / 0,4	80 / 80	
Činitel oslnění UGR	Výchozí	0	9	18 / 25			
<b>505 - kabinet</b>							
Normálová osvětlenost	Výchozí	381 lx	547 / 500 lx	748 lx	0,7 / 0,6	80 / 80	
Činitel oslnění UGR	Výchozí	0	13	19 / 19			
<b>511 - učebna</b>							
Normálová osvětlenost	Výchozí	380 lx	607 / 500 lx	913 lx	0,63 / 0,6	80 / 80	
Činitel oslnění UGR	Výchozí	15	17	19 / 19			
tabule - Normálová osvětlenost	Výchozí	461 lx	612 / 500 lx	721 lx	0,75 / 0,7	80 / 80	382 / 300 lx
<b>515 - učebna</b>							
Normálová osvětlenost	Výchozí	383 lx	587 / 500 lx	1002 lx	0,65 / 0,6	80 / 80	
Činitel oslnění UGR	Výchozí	8	16	18 / 19			
tabule - Normálová osvětlenost	Výchozí	433 lx	608 / 500 lx	831 lx	0,71 / 0,7	80 / 80	359 / 300 lx
<b>516 - kabinet</b>							
Normálová osvětlenost	Výchozí	413 lx	633 / 500 lx	867 lx	0,65 / 0,6	80 / 80	
Činitel oslnění UGR	Výchozí	15	18	19 / 19			
<b>517 - učebna</b>							
Normálová osvětlenost	Výchozí	444 lx	595 / 500 lx	884 lx	0,75 / 0,6	80 / 80	
Činitel oslnění UGR	Výchozí	14	17	18 / 19			
tabule - Normálová osvětlenost	Výchozí	403 lx	553 / 500 lx	692 lx	0,73 / 0,7	80 / 80	328 / 300 lx
<b>518 - kabinet</b>							
Normálová osvětlenost	Výchozí	348 lx	561 / 500 lx	781 lx	0,62 / 0,6	80 / 80	
Činitel oslnění UGR	Výchozí	9	16	19 / 19			
<b>519 - učebna</b>							
Normálová osvětlenost	Výchozí	507 lx	620 / 500 lx	853 lx	0,82 / 0,6	80 / 80	
Činitel oslnění UGR	Výchozí	12	17	18 / 19			
tabule - Normálová osvětlenost	Výchozí	405 lx	554 / 500 lx	693 lx	0,73 / 0,7	80 / 80	329 / 300 lx
<b>520 - kabinet</b>							
Normálová osvětlenost	Výchozí	348 lx	561 / 500 lx	781 lx	0,62 / 0,6	80 / 80	
Činitel oslnění UGR	Výchozí	9	16	19 / 19			

Pokud jsou ve sloupci uvedeny dvě hodnoty oddělené lomítkem, pak číslo před lomítkem je vypočítaná hodnota a číslo za lomítkem je požadovaná (minimální nebo maximální) hodnota.



401: učebna | 402: učebna | 403: učebna | 404: učebna | 405: sekretariát | 406: zástupce | 407: ředitel | 408: kuchyňka | 409: terminál | 410: kancelář | 411: kancelář | 4XX: WC | 40X: šatna | 417: chodba | 418: schodiště

**Výpočet**

Počet odrazů	3
Rozměr elementární plochy	300 mm
Dělicí poměr svítidla	10

**Údržba**

Čistota prostředí	Čisté
Údržbu počítat	Ano
Interval obnovy povrchů	36 m
Interval čištění svítidel	12 m
Funkční spolehlivost	100 %
Výměna světelných zdrojů	Individuální

**Geometrie**

Délka	6800 mm
Šířka	11200 mm
Výška	3020 mm
Plocha	76,2 m <sup>2</sup>

**Odrážnost**

Podlaha	0,3
Strop	0,7
Stěny	0,5

**Soustava svítidel 1** - MODUS LLL4000RM2KVM , Závěsné/přisazené, LED svítidlo, matná ALDP mřížka, UGR<19 (A1)**Vlastnosti pravidelné skupiny**

Natočení soustavy	-0,0	0,0	0,0	°
Natočení svítidel	0,0	0,0	90,0	°

**Nastavení**

Výška	2968 mm
-------	---------

**Počty**

Počet použitých svítidel	12
--------------------------	----

**Údržba**

Přímý udržovací činitel	0,757
-------------------------	-------

Název	Posunutí [mm]			Otočení [°]			Název	Posunutí [mm]			Otočení [°]		
Svítidlo 1	1100,0	1400,0	2968,0	0,0	-0,0	90,0	Svítidlo 2	1100,0	4200,0	2968,0	0,0	-0,0	90,0
Svítidlo 3	1100,0	7000,0	2968,0	0,0	-0,0	90,0	Svítidlo 4	1100,0	9800,0	2968,0	0,0	-0,0	90,0
Svítidlo 5	3400,0	1400,0	2968,0	0,0	-0,0	90,0	Svítidlo 6	3400,0	4200,0	2968,0	0,0	-0,0	90,0
Svítidlo 7	3400,0	7000,0	2968,0	0,0	-0,0	90,0	Svítidlo 8	3400,0	9800,0	2968,0	0,0	-0,0	90,0
Svítidlo 9	5700,0	1400,0	2968,0	0,0	-0,0	90,0	Svítidlo 10	5700,0	4200,0	2968,0	0,0	-0,0	90,0
Svítidlo 11	5700,0	7000,0	2968,0	0,0	-0,0	90,0	Svítidlo 12	5700,0	9800,0	2968,0	0,0	-0,0	90,0

**Soustava svítidel 2** - MODUS TOP4000L\_CRA , LED liniové svítidlo, ASYMETRICKÁ OPTIKA, 1500mm (B1)**Vlastnosti pravidelné skupiny**

Natočení soustavy	-0,0	0,0	0,0	°
Natočení svítidel	0,0	0,0	180,0	°

**Nastavení**

Výška	2974 mm
-------	---------

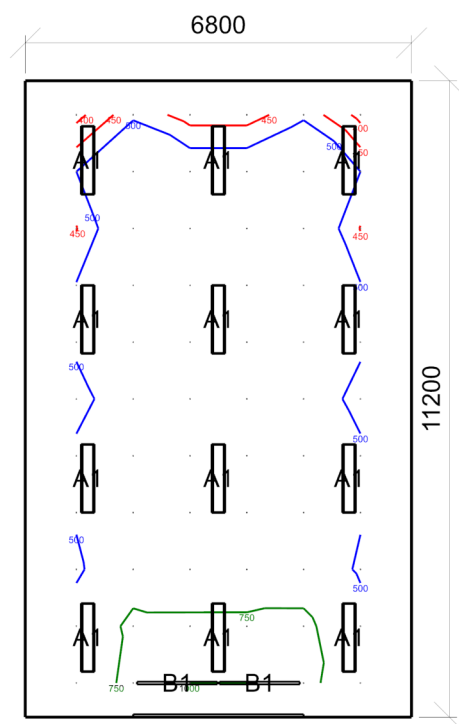
**Počty**

Počet použitých svítidel	2
--------------------------	---

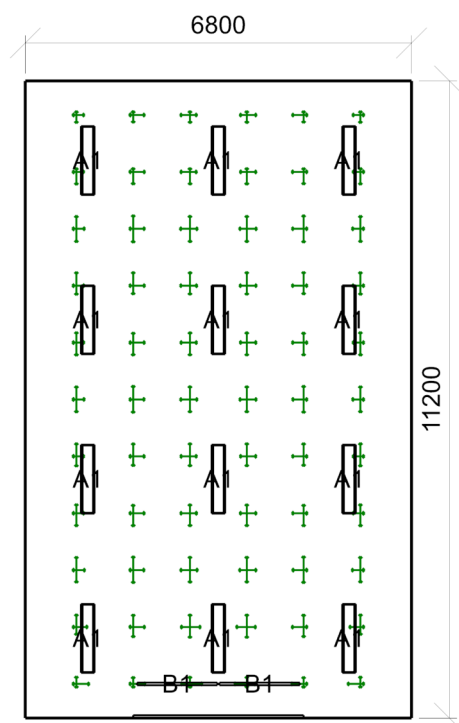
**Údržba**

Přímý udržovací činitel	0,757
-------------------------	-------

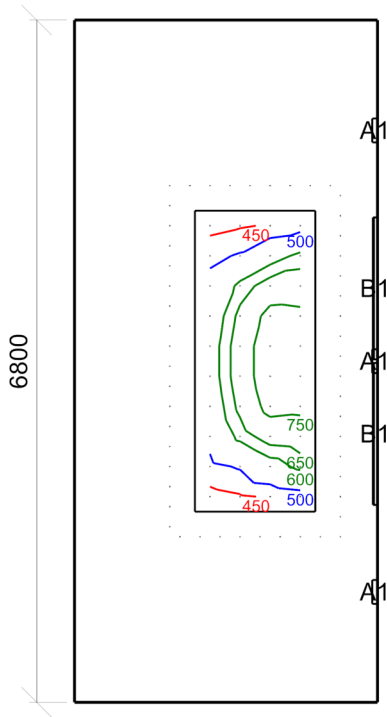
Název	Posunutí [mm]			Otočení [°]			Název	Posunutí [mm]			Otočení [°]		
Svítidlo 1	2675,0	600,0	2974,0	0,0	-0,0	180,0	Svítidlo 2	4125,0	600,0	2974,0	0,0	-0,0	180,0



Emin/Em/Emax: **383/587/1002 lx** | Rovnoměrnost: **0,65** | Udržovací čísel: **0,71**  
 Výška: **750 mm** | Odsazení: **900 x 600 mm** | Rozteče: **1000 x 1000 mm**



Min/Avg/Max: **8/16/18** | Odklon od roviny: **0 °**  
 Výška: **1200 mm** | Odsazení: **900 x 600 mm** | Rozteče: **1000 x 1000 mm**



Emin/Em/Emax: **433/608/831 lx** | Rovnoměrnost: **0,71** | Udržovací činitel: **0,70**  
Výška: **0 mm** | Odsazení: **150 x 150 mm** | Rozteče: **300 x 300 mm**

**Výpočet**

Počet odrazů	3
Rozměr elementární plochy	300 mm
Dělicí poměr svítidla	10

**Údržba**

Čistota prostředí	Čisté
Údržbu počítat	Ano
Interval obnovy povrchů	36 m
Interval čištění svítidel	12 m
Funkční spolehlivost	100 %
Výměna světelných zdrojů	Individuální

**Geometrie**

Délka	10800 mm
Šířka	5350 mm
Výška	3020 mm
Plocha	57,8 m <sup>2</sup>

**Odrážnost**

Podlaha	0,3
Strop	0,7
Stěny	0,5

**Soustava svítidel 1** - MODUS LLL5000RL2KVM , Závěsné/přisazené, LED svítidlo, matná ALDP mřížka, UGR<19 (A2)**Vlastnosti pravidelné skupiny**

Natočení soustavy	-0,0	0,0	0,0	°
Natočení svítidel				

**Údržba**

Přímý udržovací činitel	0,757
-------------------------	-------

**Nastavení**

Výška	2968 mm
-------	---------

**Počty**

Počet použitých svítidel	8
--------------------------	---

Název	Posunutí [mm]			Otočení [°]			Název	Posunutí [mm]			Otočení [°]		
Svítidlo 1	1800,0	1200,0	2968,0	-0,0	0,0	0,0	Svítidlo 2	1800,0	4200,0	2968,0	-0,0	0,0	0,0
Svítidlo 3	4300,0	1200,0	2968,0	-0,0	0,0	0,0	Svítidlo 4	4300,0	4200,0	2968,0	-0,0	0,0	0,0
Svítidlo 5	6800,0	1200,0	2968,0	-0,0	0,0	0,0	Svítidlo 6	6800,0	4200,0	2968,0	-0,0	0,0	0,0
Svítidlo 7	9300,0	1200,0	2968,0	-0,0	0,0	0,0	Svítidlo 8	9300,0	4200,0	2968,0	-0,0	0,0	0,0

**Soustava svítidel 2** - MODUS TOP4000L\_CRA , LED liniové svítidlo, ASYMETRICKÁ OPTIKA, 1500mm (B1)**Vlastnosti pravidelné skupiny**

Natočení soustavy	-0,0	0,0	0,0	°
Natočení svítidel	0,0	0,0	90,0	°

**Údržba**

Přímý udržovací činitel	0,757
-------------------------	-------

**Nastavení**

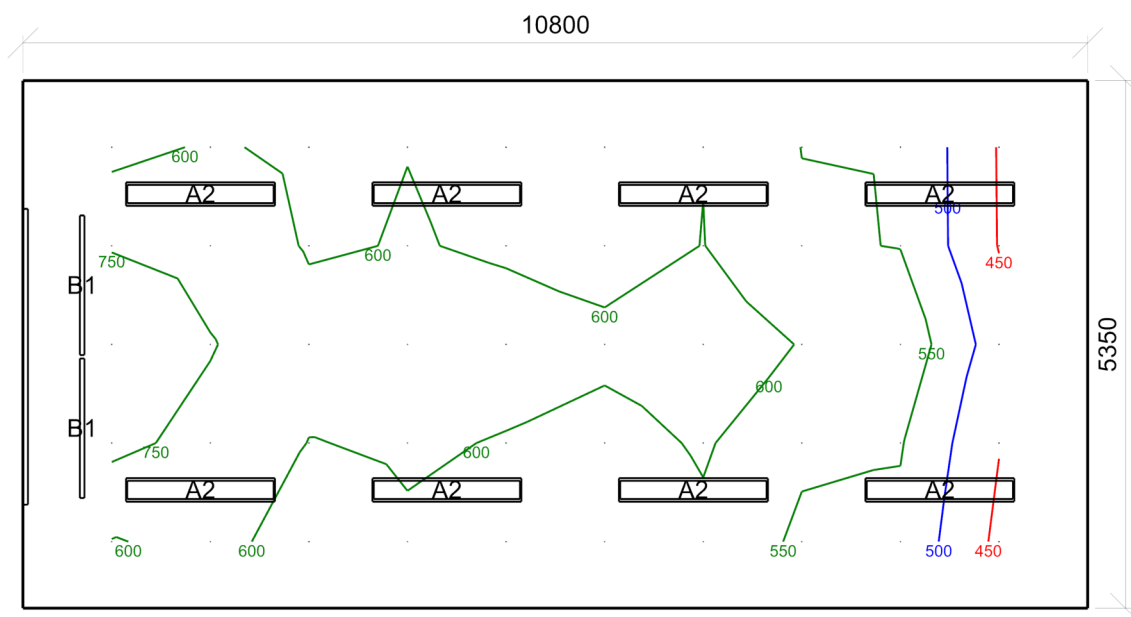
Výška	2974 mm
-------	---------

**Počty**

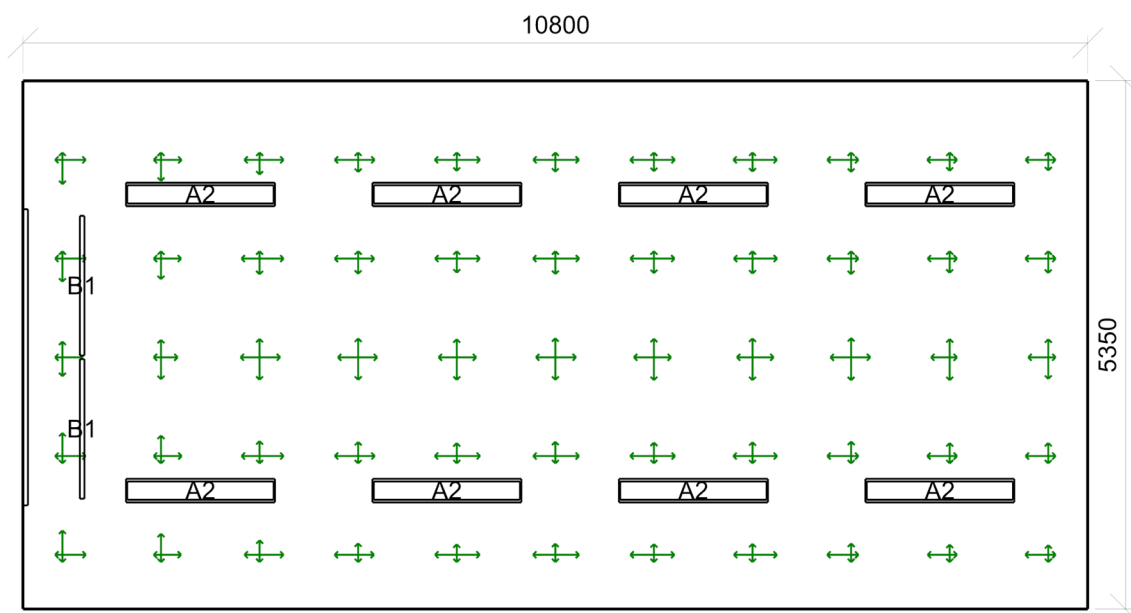
Počet použitých svítidel	2
--------------------------	---

Název	Posunutí [mm]			Otočení [°]			Název	Posunutí [mm]			Otočení [°]		
Svítidlo 1	600,0	1825,0	2974,0	0,0	-0,0	90,0	Svítidlo 2	600,0	3275,0	2974,0	0,0	-0,0	90,0

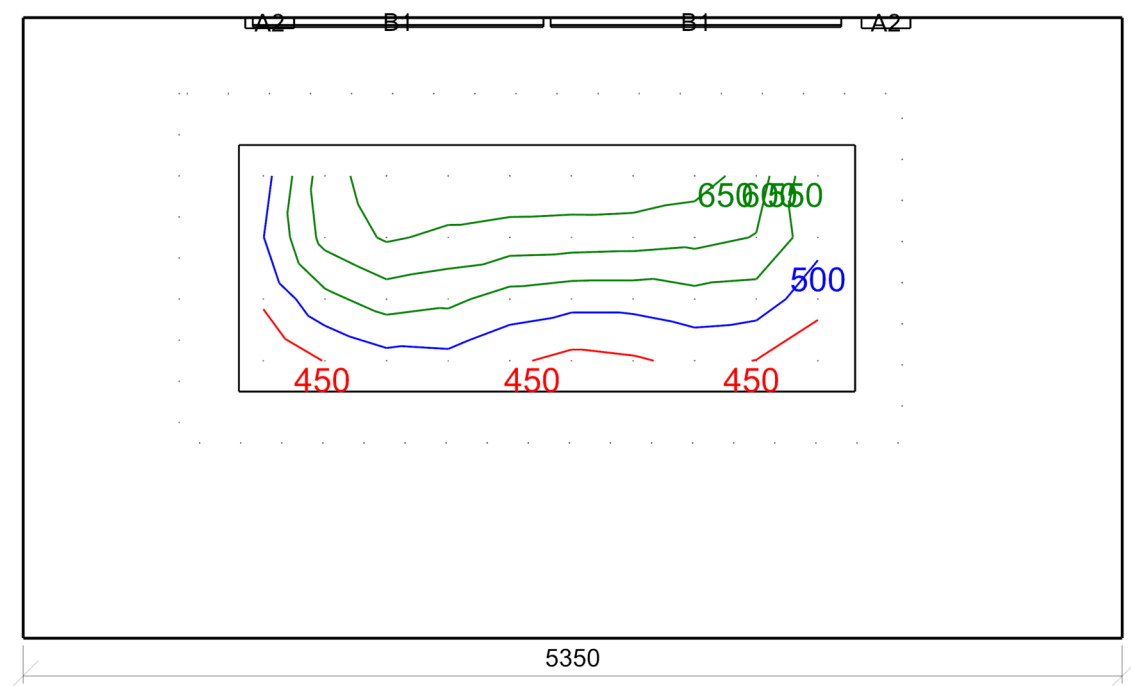




Emin/Em/Emax: **439/594/884 lx** | Rovnoměrnost: **0,74** | Udržovací čísel: **0,71**  
 Výška: **750 mm** | Odsazení: **900 x 675 mm** | Rozteče: **1000 x 1000 mm**



Min/Avg/Max: **14/17/19** | Odklon od roviny: **0 °**  
 Výška: **1200 mm** | Odsazení: **400 x 550 mm** | Rozteče: **1000 x 1000 mm**



Emin/Em/Emax: **403/552/691 lx** | Rovnoměrnost: **0,73** | Udržovací činitel: **0,70**  
 Výška: **0 mm** | Odsazení: **160 x 150 mm** | Rozteče: **300 x 300 mm**

**Výpočet**

Počet odrazů	3
Rozměr elementární plochy	300 mm
Dělicí poměr svítidla	10

**Údržba**

Čistota prostředí	Čisté
Údržbu počítat	Ano
Interval obnovy povrchů	36 m
Interval čištění svítidel	12 m
Funkční spolehlivost	100 %
Výměna světelných zdrojů	Individuální

**Geometrie**

Délka	10500 mm
Šířka	5350 mm
Výška	3020 mm
Plocha	56,2 m <sup>2</sup>

**Odrážnost**

Podlaha	0,3
Strop	0,7
Stěny	0,5

**Soustava svítidel 1** - MODUS LLL5000RL2KVM , Závěsné/přisazené, LED svítidlo, matná ALDP mřížka, UGR<19 (A2)**Vlastnosti pravidelné skupiny**

Natočení soustavy	-0,0	0,0	0,0	°
-------------------	------	-----	-----	---

Natočení svítidel

**Údržba**

Přímý udržovací činitel	0,757
-------------------------	-------

**Nastavení**

Výška	2968 mm
-------	---------

**Počty**

Počet použitých svítidel	8
--------------------------	---

Název	Posunutí [mm]			Otočení [°]			Název	Posunutí [mm]			Otočení [°]		
Svítidlo 1	1800,0	1200,0	2968,0	-0,0	0,0	0,0	Svítidlo 2	1800,0	4200,0	2968,0	-0,0	0,0	0,0
Svítidlo 3	4200,0	1200,0	2968,0	-0,0	0,0	0,0	Svítidlo 4	4200,0	4200,0	2968,0	-0,0	0,0	0,0
Svítidlo 5	6600,0	1200,0	2968,0	-0,0	0,0	0,0	Svítidlo 6	6600,0	4200,0	2968,0	-0,0	0,0	0,0
Svítidlo 7	9000,0	1200,0	2968,0	-0,0	0,0	0,0	Svítidlo 8	9000,0	4200,0	2968,0	-0,0	0,0	0,0

**Soustava svítidel 2** - MODUS TOP4000L\_CRA , LED liniové svítidlo, ASYMETRICKÁ OPTIKA, 1500mm (B1)**Vlastnosti pravidelné skupiny**

Natočení soustavy	-0,0	0,0	0,0	°
-------------------	------	-----	-----	---

Natočení svítidel	0,0	0,0	90,0	°
-------------------	-----	-----	------	---

**Údržba**

Přímý udržovací činitel	0,757
-------------------------	-------

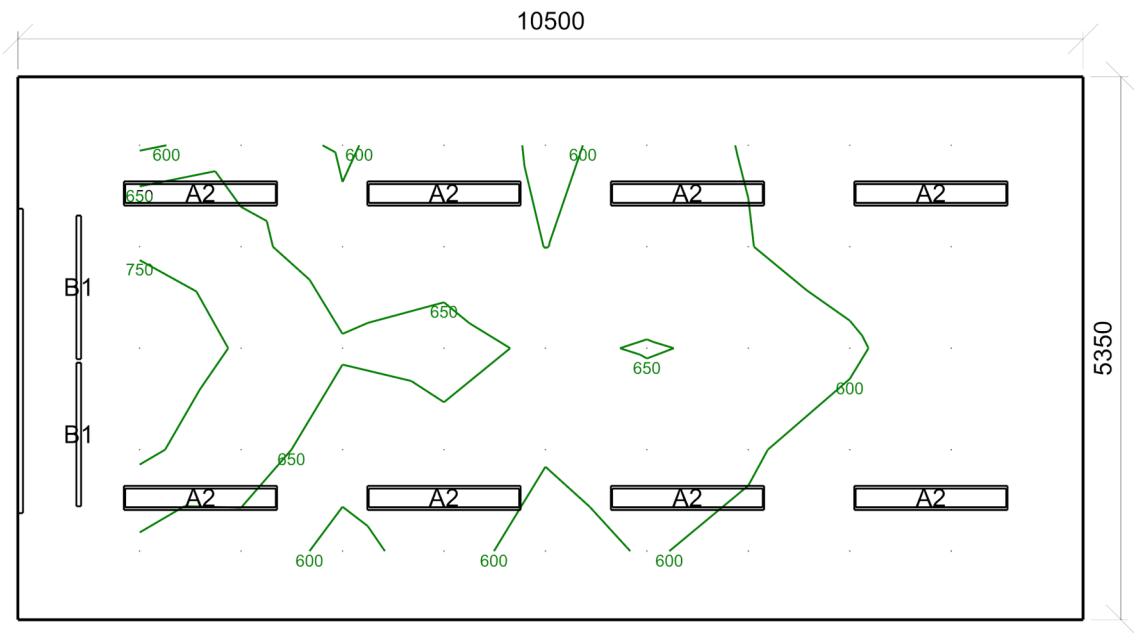
**Nastavení**

Výška	2974 mm
-------	---------

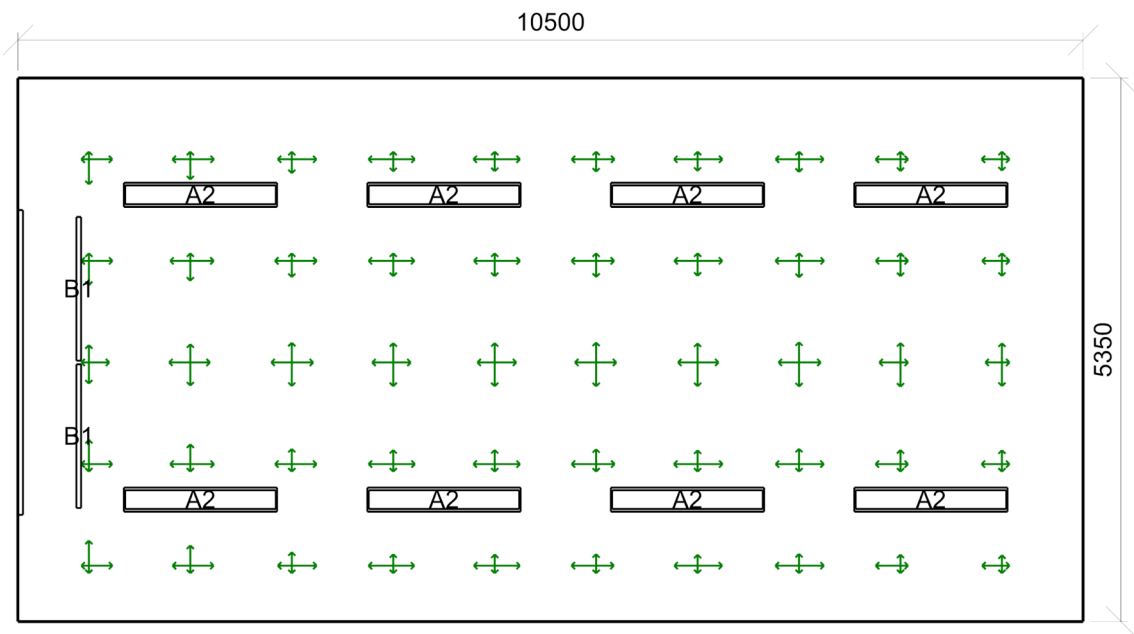
**Počty**

Počet použitých svítidel	2
--------------------------	---

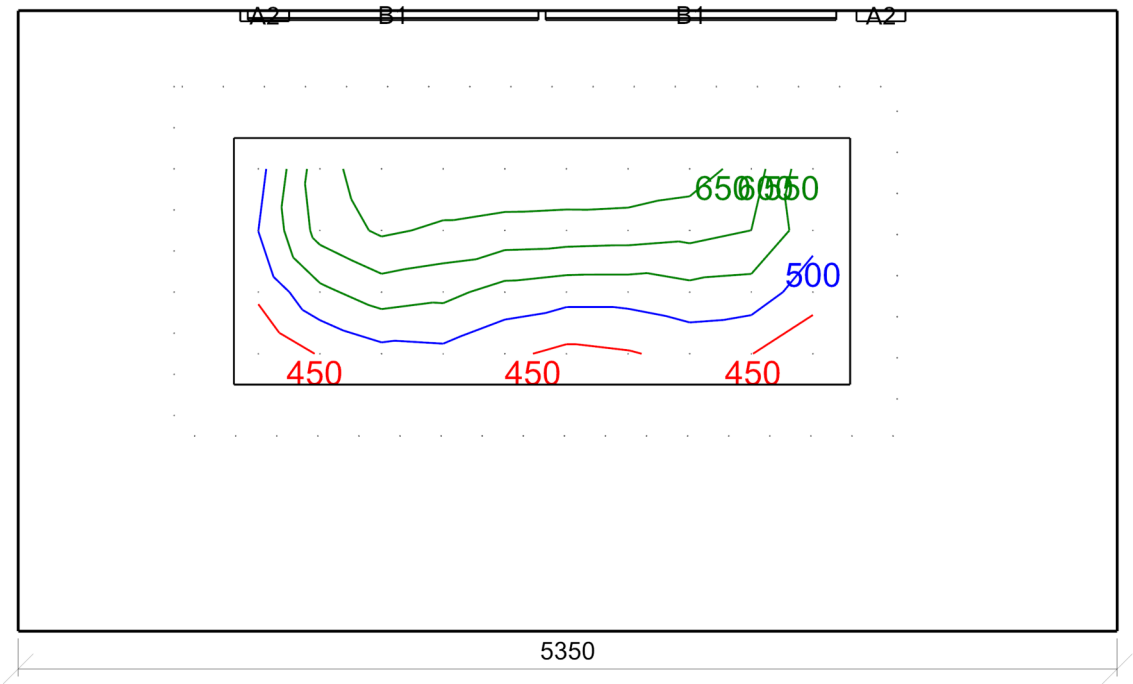
Název	Posunutí [mm]			Otočení [°]			Název	Posunutí [mm]			Otočení [°]		
Svítidlo 1	600,0	1825,0	2974,0	0,0	-0,0	90,0	Svítidlo 2	600,0	3275,0	2974,0	0,0	-0,0	90,0



Emin/Em/Emax: **509/618/853 lx** | Rovnoměrnost: **0,82** | Udržovací čísel: **0,71**  
Výška: **750 mm** | Odsazení: **1200 x 675 mm** | Rozteče: **1000 x 1000 mm**



Min/Avg/Max: **12/17/18** | Odklon od roviny: **0 °**  
Výška: **1200 mm** | Odsazení: **700 x 550 mm** | Rozteče: **1000 x 1000 mm**



Emin/Em/Emax: **405/554/693 lx** | Rovnoměrnost: **0,73** | Udržovací činitel: **0,70**  
Výška: **0 mm** | Odsazení: **160 x 150 mm** | Rozteče: **300 x 300 mm**

Výpočet

Počet odrazů	3
Rozměr elementární plochy	300 mm
Dělicí poměr svítidla	10

Údržba

Čistota prostředí	Čisté
Údržbu počítat	Ano
Interval obnovy povrchů	36 m
Interval čištění svítidel	12 m
Funkční spolehlivost	100 %
Výměna světelných zdrojů	Individuální

Geometrie

Délka	10400 mm
Šířka	5350 mm
Výška	3020 mm
Plocha	54,7 m²

Odrážnost

Podlaha	0,3
Strop	0,7
Stěny	0,5

Soustava svítidel 1 - MODUS LLL5000RL2KVM , Závěsné/přisazené, LED svítidlo, matná ALDP mřížka, UGR<19 (A2)

Vlastnosti pravidelné skupiny

Natočení soustavy	0,0	0,0	0,0	°
Natočení svítidel				

Údržba

Přímý udržovací činitel	0,757
-------------------------	-------

Nastavení

Výška	2968 mm
-------	---------

Počty

Počet použitých svítidel	8
--------------------------	---

Soustava svítidel 2 - MODUS TOP4000L\_CRA , LED liniové svítidlo, ASYMETRICKÁ OPTIKA, 1500mm (B1)

Vlastnosti pravidelné skupiny

Natočení soustavy	0,0	0,0	0,0	°
Natočení svítidel	0,0	0,0	90,0	°

Údržba

Přímý udržovací činitel	0,757
-------------------------	-------

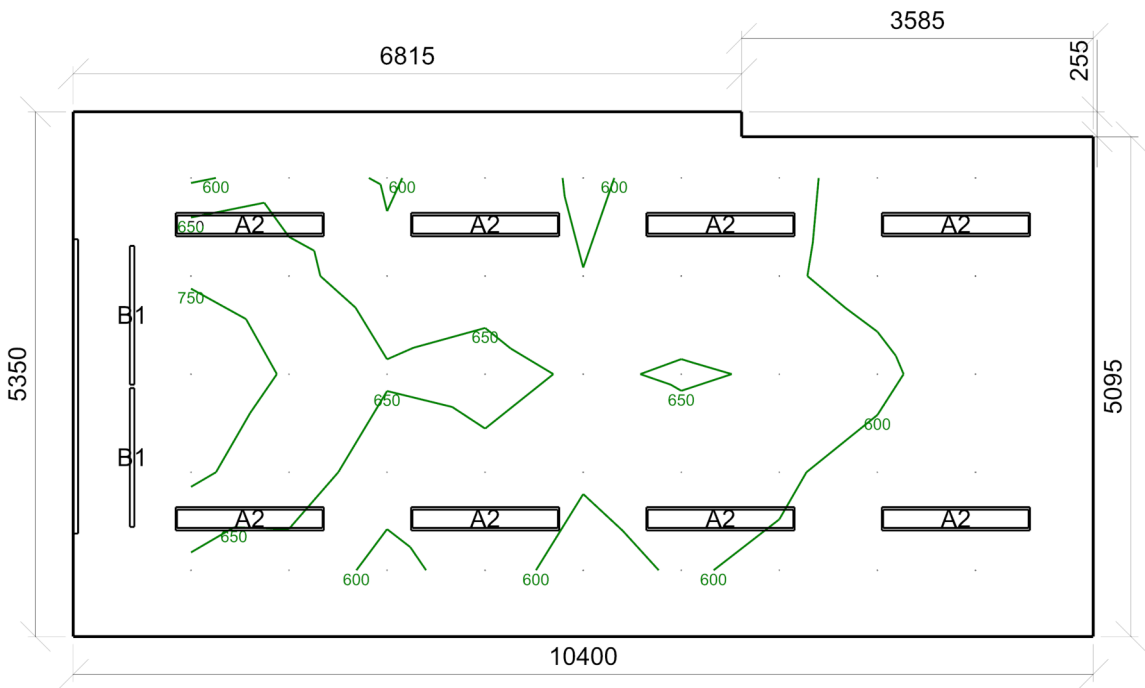
Nastavení

Výška	2974 mm
-------	---------

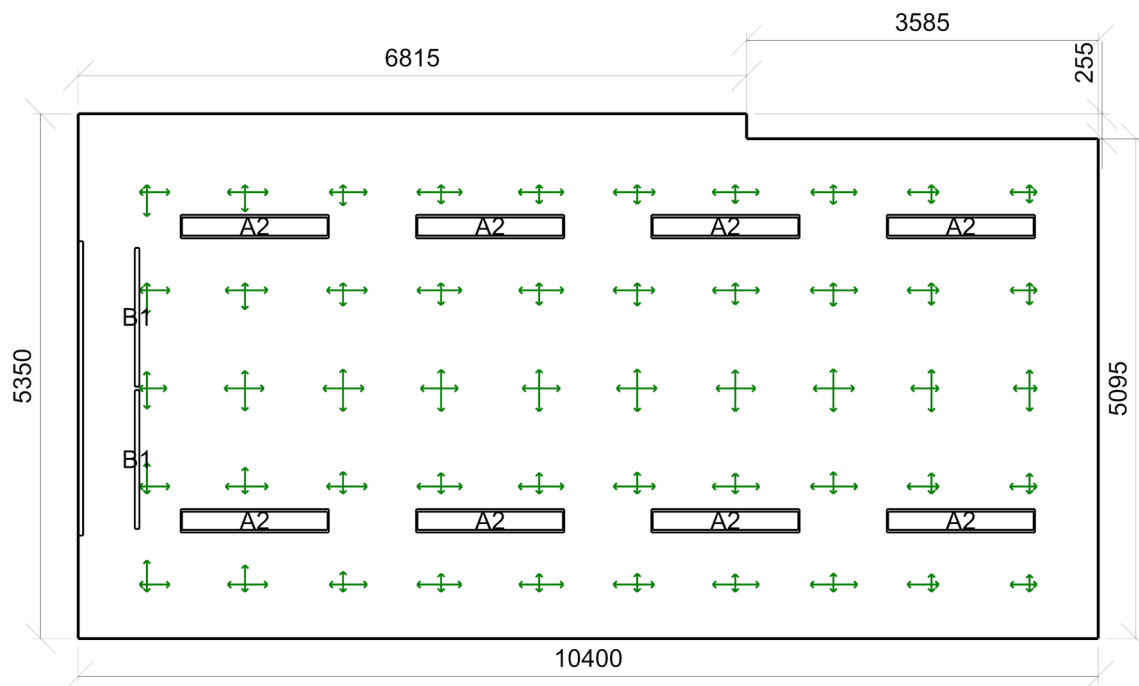
Počty

Počet použitých svítidel	2
--------------------------	---

Normálová osvětlenost ( Výchozí ) - 404 učebna

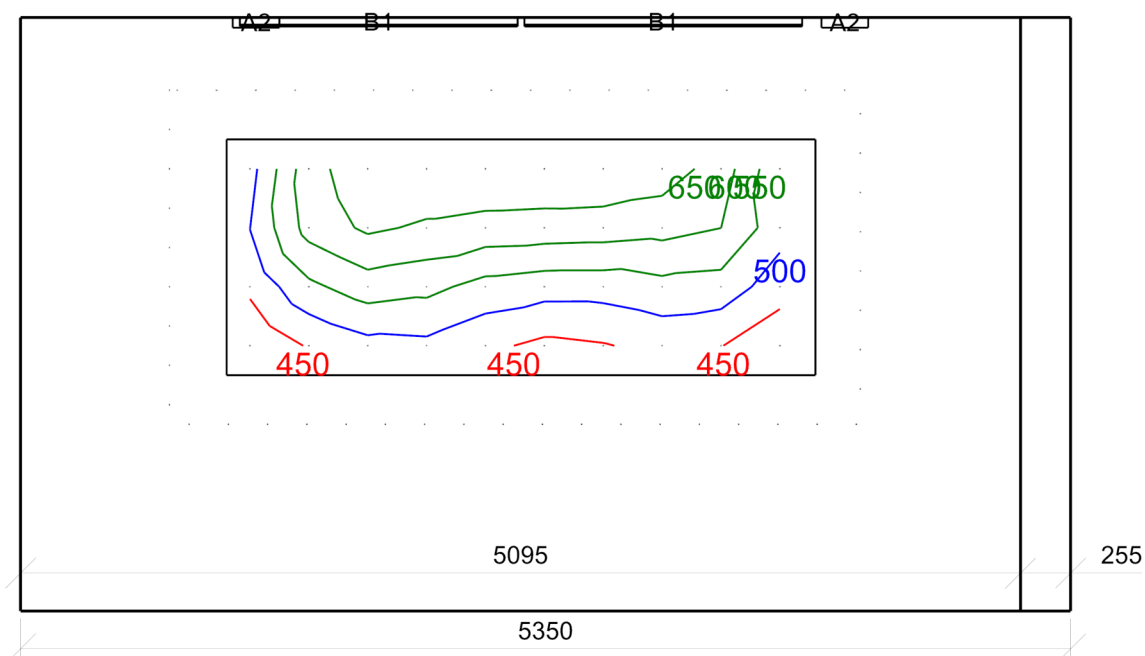


Emin/Em/Emax: **513/621/854 lx** | Rovnoměrnost: **0,83** | Udržovací činitel: **0,71**  
Výška: **750 mm** | Odsazení: **1200 x 675 mm** | Rozteče: **1000 x 1000 mm**



Min/Avg/Max: **12/17/18** | Odklon od roviny: **0 °**  
 Výška: **1200 mm** | Odsazení: **700 x 550 mm** | Rozteče: **1000 x 1000 mm**

**tabule - Normálová osvětlenost ( Výchozí ) 44.4** - černé, zelené a bílé tabule - 404 učebna



Emin/Em/Emax: **405/555/694 lx** | Rovnoměrnost: **0,73** | Udržovací činitel: **0,70**  
 Výška: **0 mm** | Odsazení: **160 x 150 mm** | Rozteče: **300 x 300 mm**

Výpočet

Počet odrazů	3
Rozměr elementární plochy	200 mm
Dělicí poměr svítidla	10

Údržba

Čistota prostředí	Čisté
Údržbu počítat	Ano
Interval obnovy povrchů	36 m
Interval čištění svítidel	12 m
Funkční spolehlivost	100 %
Výměna světelných zdrojů	Individuální

Geometrie

Délka	3550 mm
Šířka	5400 mm
Výška	3020 mm
Plocha	19,2 m²

Odrážnost

Podlaha	0,3
Strop	0,7
Stěny	0,5

Soustava svítidel 1 - MODUS LLL5000RL2KVM , Závěsné/přisazené, LED svítidlo, matná ALDP mřížka, UGR<19 (A2)

Vlastnosti pravidelné skupiny

Natočení soustavy	-0,0	0,0	0,0	°
Natočení svítidel				

Nastavení

Výška	2968 mm
-------	---------

Počty

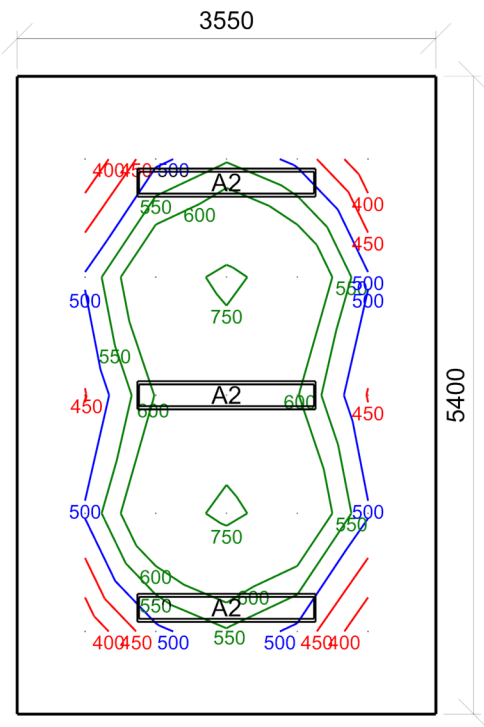
Počet použitých svítidel	3
--------------------------	---

Údržba

Přímý udržovací činitel	0,757
-------------------------	-------

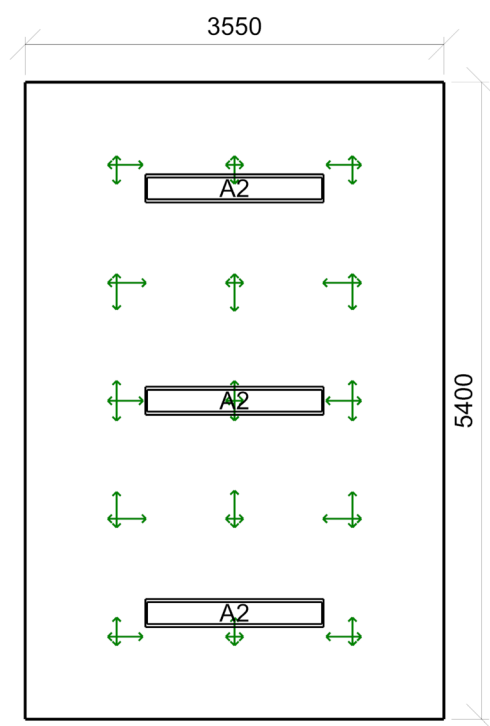
Název	Posunutí [mm]	Otočení [°]	Název	Posunutí [mm]	Otočení [°]
Svítidlo 1	1775,0 900,0 2968,0	-0,0 0,0 0,0	Svítidlo 2	1775,0 2700,0 2968,0	-0,0 0,0 0,0
Svítidlo 3	1775,0 4500,0 2968,0	-0,0 0,0 0,0			

Normálová osvětlenost ( Výchozí ) - 405 sekretariát



Emin/Em/Emax: **357/543/774 lx** | Rovnoměrnost: **0,66** | Udržovací činitel: **0,72**  
Výška: **750 mm** | Odsazení: **575 x 700 mm** | Rozteče: **600 x 1000 mm**





Min/Avg/Max: **9/16/19** | Odklon od roviny: **0 °**  
Výška: **1200 mm** | Odsazení: **775 x 700 mm** | Rozteče: **1000 x 1000 mm**

406 zástupce 34.2 - psaní, psaní na stroji, čtení, zpracování dat

Výpočet

Počet odrazů	3
Rozměr elementární plochy	200 mm
Dělicí poměr svítidla	10

Údržba

Čistota prostředí	Čisté
Údržbu počítat	Ano
Interval obnovy povrchů	36 m
Interval čištění svítidel	12 m
Funkční spolehlivost	100 %
Výměna světelných zdrojů	Individuální

Geometrie

Délka	3550 mm
Šířka	5400 mm
Výška	3020 mm
Plocha	19,2 m²

Odrážnost

Podlaha	0,3
Strop	0,7
Stěny	0,5

Soustava svítidel 1 - MODUS LLL5000RL2KVM , Závěsné/přisazené, LED svítidlo, matná ALDP mřížka, UGR<19 (A2)

Vlastnosti pravidelné skupiny

Natočení soustavy	-0,0	0,0	0,0	°
Natočení svítidel				

Nastavení

Výška	2968 mm
-------	---------

Počty

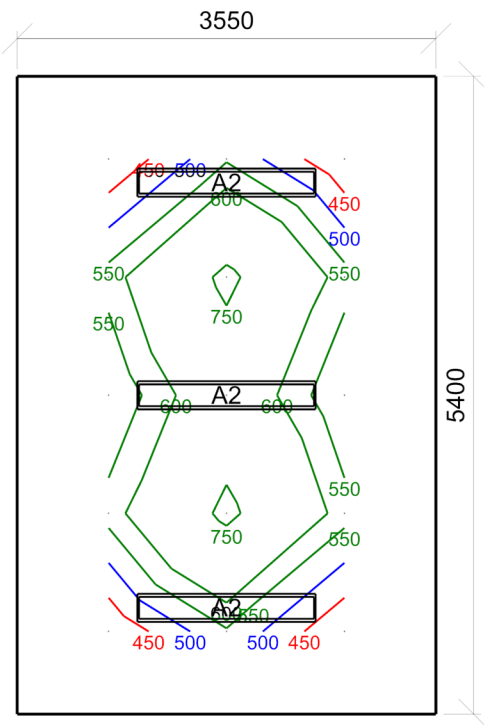
Počet použitých svítidel	3
--------------------------	---

Údržba

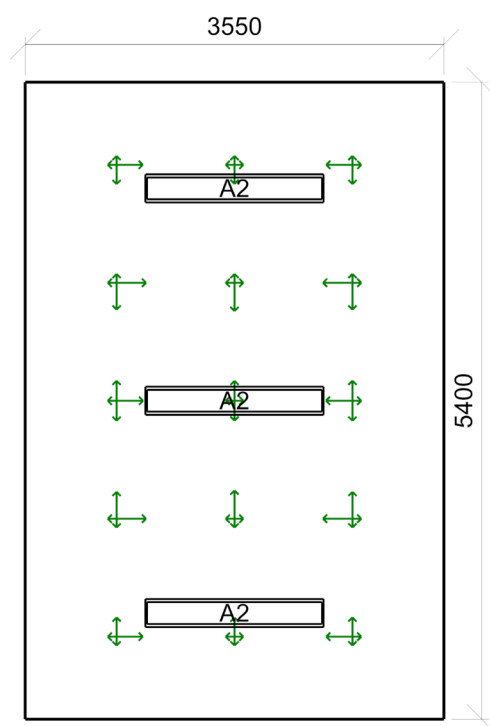
Přímý udržovací činitel	0,757
-------------------------	-------

Název	Posunutí [mm]	Otočení [°]	Název	Posunutí [mm]	Otočení [°]
Svítidlo 1	1775,0 900,0 2968,0	-0,0 0,0 0,0	Svítidlo 2	1775,0 2700,0 2968,0	-0,0 0,0 0,0
Svítidlo 3	1775,0 4500,0 2968,0	-0,0 0,0 0,0			

Normálová osvětlenost ( Výchozí ) - 406 zástupce



Emin/Em/Emax: **402/547/774 lx** | Rovnoměrnost: **0,73** | Udržovací činitel: **0,72**  
Výška: **750 mm** | Odsazení: **775 x 700 mm** | Rozteče: **1000 x 1000 mm**



Min/Avg/Max: **9/16/19** | Odklon od roviny: **0 °**  
Výška: **1200 mm** | Odsazení: **775 x 700 mm** | Rozteče: **1000 x 1000 mm**

407 ředitel 34.2 - psaní, psaní na stroji, čtení, zpracování dat

Výpočet

Počet odrazů	3
Rozměr elementární plochy	200 mm
Dělicí poměr svítidla	10

Údržba

Čistota prostředí	Čisté
Údržbu počítat	Ano
Interval obnovy povrchů	36 m
Interval čištění svítidel	12 m
Funkční spolehlivost	100 %
Výměna světelných zdrojů	Individuální

Geometrie

Délka	5350 mm
Šířka	5400 mm
Výška	3020 mm
Plocha	28,9 m²

Odrážnost

Podlaha	0,3
Strop	0,7
Stěny	0,5

Soustava svítidel 1 - MODUS LLL5000RL2KVM , Závěsné/přisazené, LED svítidlo, matná ALDP mřížka, UGR<19 (A2)

Vlastnosti pravidelné skupiny

Natočení soustavy	-0,0	0,0	0,0	°
Natočení svítidel				

Nastavení

Výška	2968 mm
-------	---------

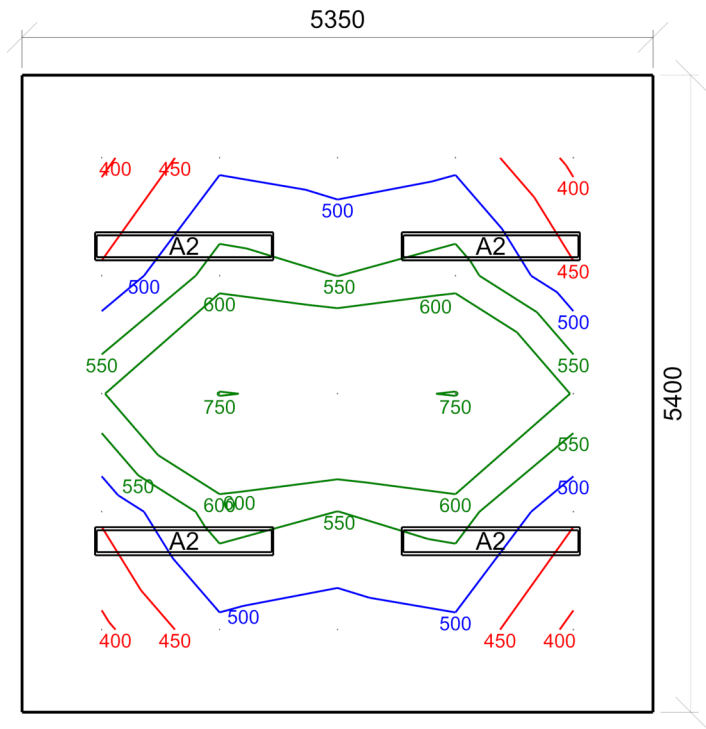
Počty

Počet použitých svítidel	4
--------------------------	---

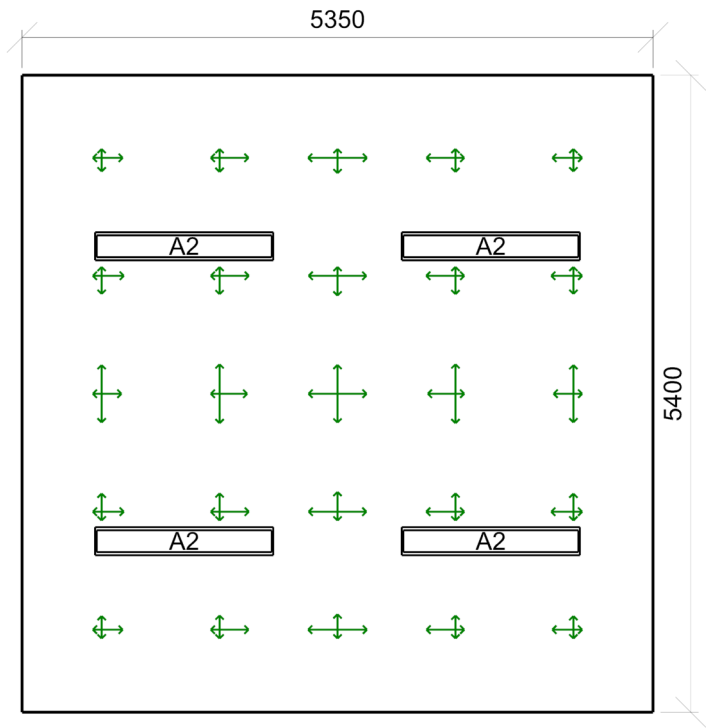
Údržba

Přímý udržovací činitel	0,757
-------------------------	-------

Normálová osvětlenost ( Výchozí ) - 407 ředitel



Emin/Em/Emax: 388/524/753 lx | Rovnoměrnost: 0,74 | Udržovací činitel: 0,72  
Výška: 750 mm | Odsazení: 675 x 700 mm | Rozteče: 1000 x 1000 mm



Min/Avg/Max: **11/16/18** | Odklon od roviny: **0 °**  
Výška: **1200 mm** | Odsazení: **675 x 700 mm** | Rozteče: **1000 x 1000 mm**

Výpočet

Počet odrazů	3
Rozměr elementární plochy	200 mm
Dělicí poměr svítidla	10

Údržba

Čistota prostředí	Čisté
Údržbu počítat	Ano
Interval obnovy povrchů	36 m
Interval čištění svítidel	12 m
Funkční spolehlivost	100 %
Výměna světelných zdrojů	Individuální

Geometrie

Délka	3500 mm
Šířka	3600 mm
Výška	3020 mm
Plocha	12,6 m²

Odrážnost

Podlaha	0,3
Strop	0,7
Stěny	0,5

Soustava svítidel 1 - MODUS LLL5000RL2KVM , Závěsné/přisazené, LED svítidlo, matná ALDP mřížka, UGR<19 (A2)

Vlastnosti pravidelné skupiny

Natočení soustavy	0,0	0,0	0,0	°
Natočení svítidel	0,0	0,0	90,0	°

Nastavení

Výška	2968 mm
-------	---------

Počty

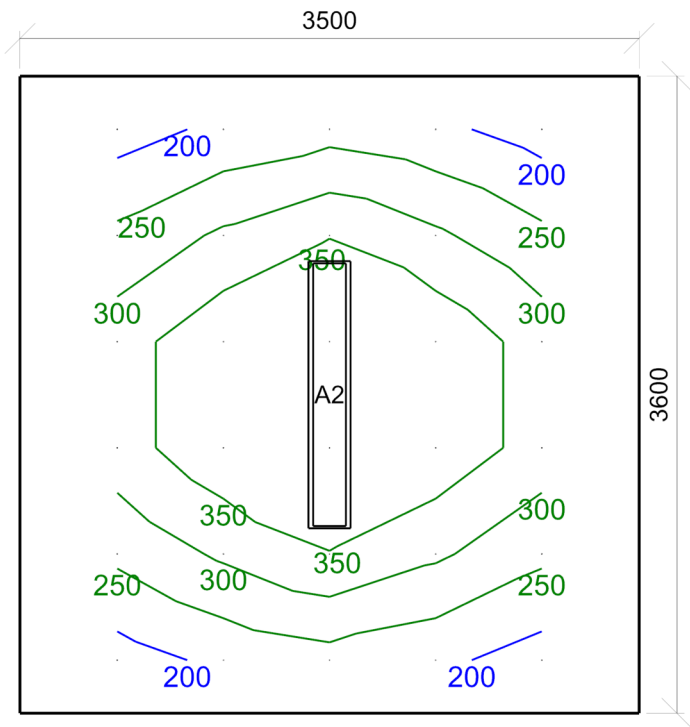
Počet použitých svítidel	1
--------------------------	---

Údržba

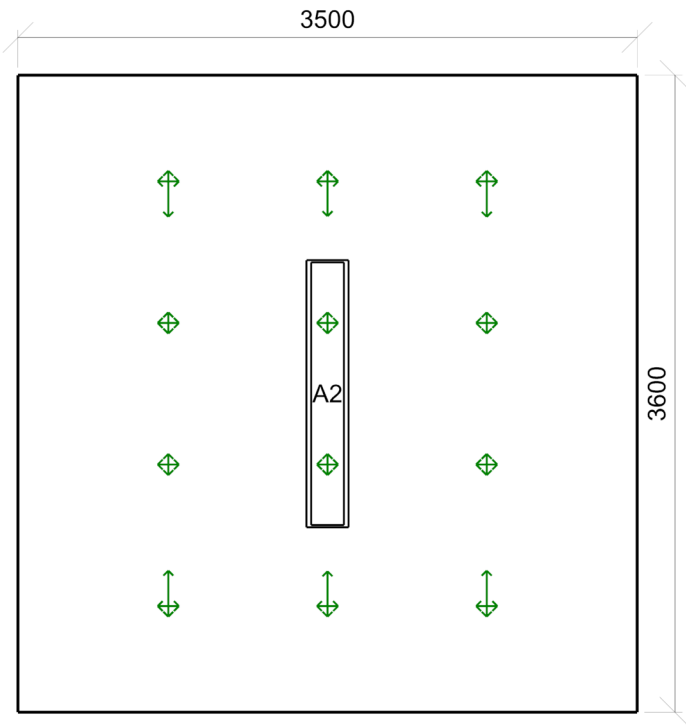
Přímý udržovací činitel	0,757
-------------------------	-------

Název	Posunutí [mm]	Otočení [°]	Název	Posunutí [mm]	Otočení [°]
Svítidlo 1	1750,0 1800,0 2968,0	0,0 0,0 90,0			

Normálová osvětlenost ( Výchozí ) - 408 kuchyňka



Emin/Em/Emax: **177/292/447 lx** | Rovnoměrnost: **0,61** | Udržovací činitel: **0,73**  
Výška: **750 mm** | Odsazení: **550 x 300 mm** | Rozteče: **600 x 600 mm**



Min/Avg/Max: **0/10/20** | Odklon od roviny: **0 °**  
Výška: **1200 mm** | Odsazení: **850 x 600 mm** | Rozteče: **900 x 800 mm**

Výpočet

Počet odrazů	3
Rozměr elementární plochy	200 mm
Dělicí poměr svítidla	10

Údržba

Čistota prostředí	Čisté
Údržbu počítat	Ano
Interval obnovy povrchů	36 m
Interval čištění svítidel	12 m
Funkční spolehlivost	100 %
Výměna světelných zdrojů	Individuální

Geometrie

Délka	3500 mm
Šířka	3600 mm
Výška	3020 mm
Plocha	12,6 m²

Odrážnost

Podlaha	0,3
Strop	0,7
Stěny	0,5

Soustava svítidel 1 - MODUS LLL5000RL2KVM , Závěsné/přisazené, LED svítidlo, matná ALDP mřížka, UGR<19 (A2)

Vlastnosti pravidelné skupiny

Natočení soustavy	0,0	0,0	0,0	°
Natočení svítidel	0,0	0,0	90,0	°

Nastavení

Výška	2968 mm
-------	---------

Počty

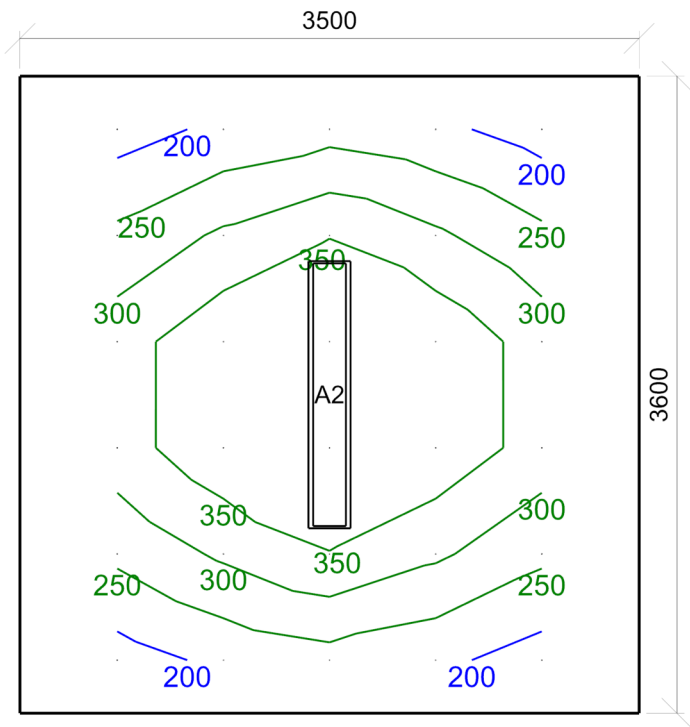
Počet použitých svítidel	1
--------------------------	---

Údržba

Přímý udržovací činitel	0,757
-------------------------	-------

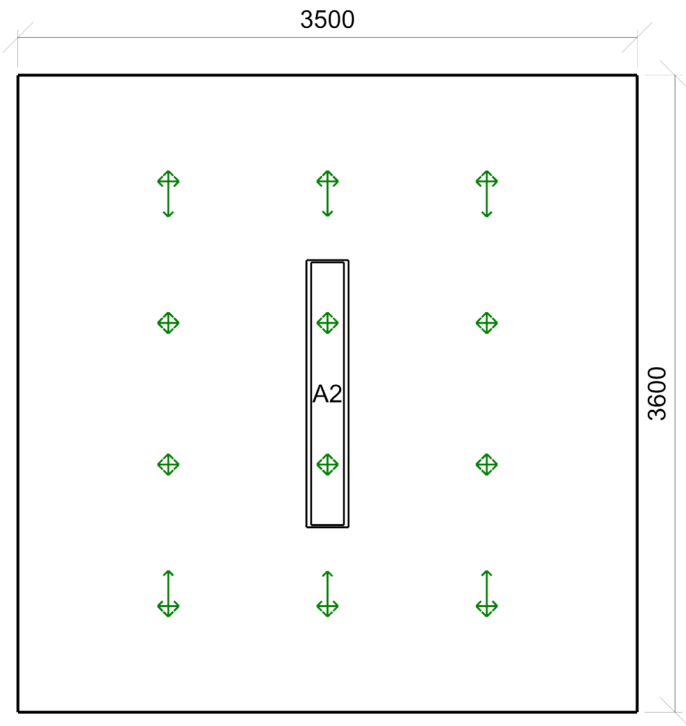
Název	Posunutí [mm]	Otočení [°]	Název	Posunutí [mm]	Otočení [°]
Svítidlo 1	1750,0 1800,0 2968,0	0,0 0,0 90,0			

Normálová osvětlenost ( Výchozí ) - 409 terminál



Emin/Em/Emax: **177/292/447 lx** | Rovnoměrnost: **0,61** | Udržovací činitel: **0,73**  
Výška: **750 mm** | Odsazení: **550 x 300 mm** | Rozteče: **600 x 600 mm**





Min/Avg/Max: **0/10/20** | Odklon od roviny: **0 °**  
Výška: **1200 mm** | Odsazení: **850 x 600 mm** | Rozteče: **900 x 800 mm**

410 kancelář 34.2 - psaní, psaní na stroji, čtení, zpracování dat

Výpočet

Počet odrazů	3
Rozměr elementární plochy	200 mm
Dělicí poměr svítidla	10

Údržba

Čistota prostředí	Čisté
Údržbu počítat	Ano
Interval obnovy povrchů	36 m
Interval čištění svítidel	12 m
Funkční spolehlivost	100 %
Výměna světelných zdrojů	Individuální

Geometrie

Délka	3500 mm
Šířka	3600 mm
Výška	3020 mm
Plocha	12,6 m²

Odrážnost

Podlaha	0,3
Strop	0,7
Stěny	0,5

Soustava svítidel 1 - MODUS LLL5000RL2KVM , Závěsné/přisazené, LED svítidlo, matná ALDP mřížka, UGR<19 (A2)

Vlastnosti pravidelné skupiny

Natočení soustavy	0,0	0,0	0,0	°
Natočení svítidel	0,0	0,0	90,0	°

Nastavení

Výška	2968 mm
-------	---------

Počty

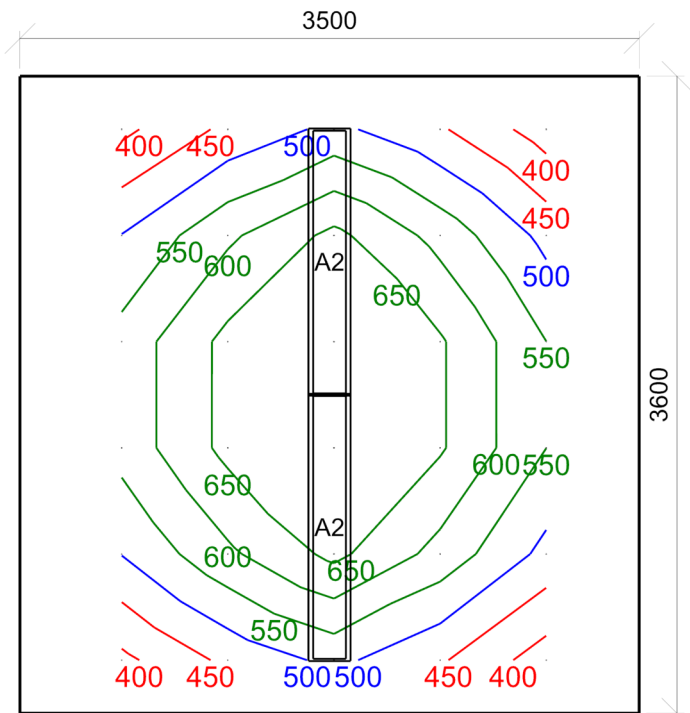
Počet použitých svítidel	2
--------------------------	---

Údržba

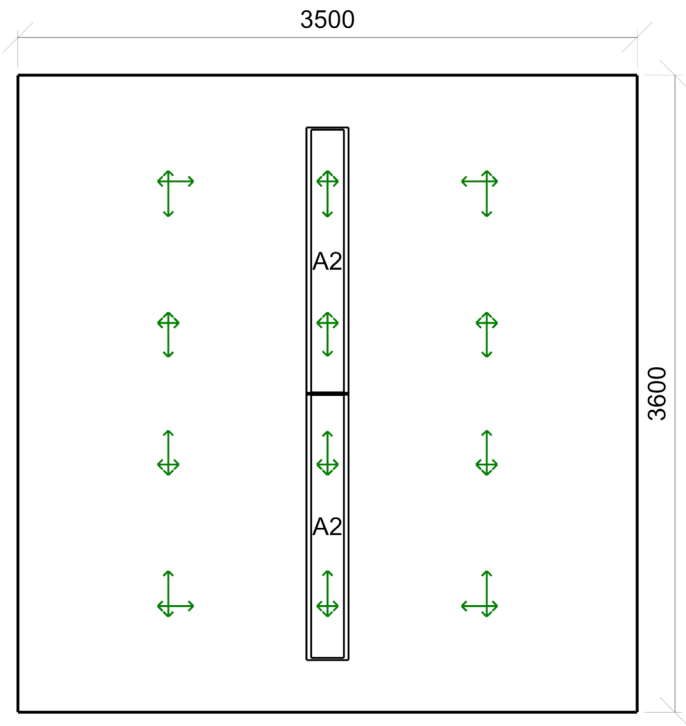
Přímý udržovací činitel	0,757
-------------------------	-------

Název	Posunutí [mm]	Otočení [°]	Název	Posunutí [mm]	Otočení [°]
Svítidlo 1	1750,0 1050,0 2968,0	0,0 0,0 90,0	Svítidlo 2	1750,0 2550,0 2968,0	0,0 0,0 90,0

Normálová osvětlenost ( Výchozí ) - 410 kancelář



Emin/Em/Emax: **375/547/748 lx** | Rovnoměrnost: **0,68** | Udržovací činitel: **0,72**  
Výška: **750 mm** | Odsazení: **575 x 300 mm** | Rozteče: **600 x 600 mm**



Min/Avg/Max: **17/18/19** | Odklon od roviny: **0 °**  
Výška: **1200 mm** | Odsazení: **850 x 600 mm** | Rozteče: **900 x 800 mm**

411 kancelář 34.2 - psaní, psaní na stroji, čtení, zpracování dat

Výpočet

Počet odrazů	3
Rozměr elementární plochy	200 mm
Dělicí poměr svítidla	10

Údržba

Čistota prostředí	Čisté
Údržbu počítat	Ano
Interval obnovy povrchů	36 m
Interval čištění svítidel	12 m
Funkční spolehlivost	100 %
Výměna světelných zdrojů	Individuální

Geometrie

Délka	3500 mm
Šířka	3600 mm
Výška	3020 mm
Plocha	12,6 m²

Odrážnost

Podlaha	0,3
Strop	0,7
Stěny	0,5

Soustava svítidel 1 - MODUS LLL5000RL2KVM , Závěsné/přisazené, LED svítidlo, matná ALDP mřížka, UGR<19 (A2)

Vlastnosti pravidelné skupiny

Natočení soustavy	0,0	0,0	0,0	°
Natočení svítidel	0,0	0,0	90,0	°

Nastavení

Výška	2968 mm
-------	---------

Počty

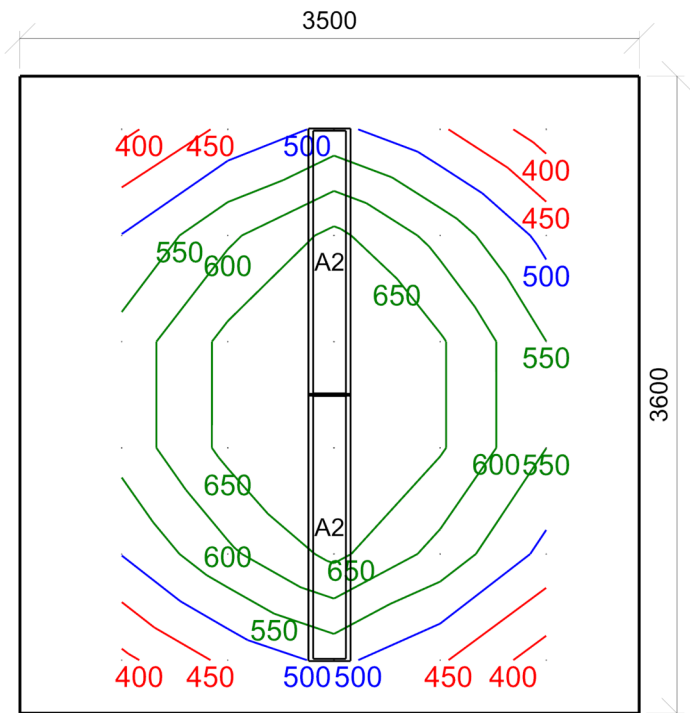
Počet použitých svítidel	2
--------------------------	---

Údržba

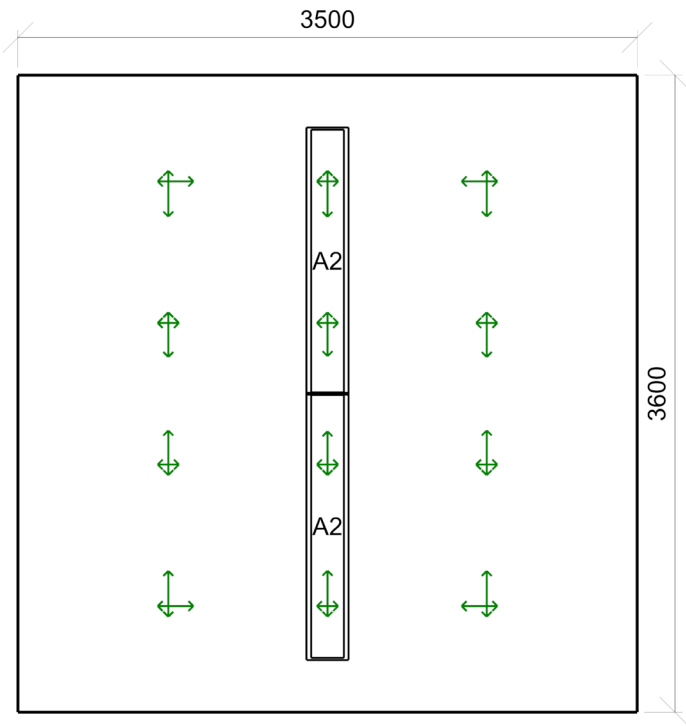
Přímý udržovací činitel	0,757
-------------------------	-------

Název	Posunutí [mm]	Otočení [°]	Název	Posunutí [mm]	Otočení [°]
Svítidlo 1	1750,0 1050,0 2968,0	0,0 0,0 90,0	Svítidlo 2	1750,0 2550,0 2968,0	0,0 0,0 90,0

Normálová osvětlenost ( Výchozí ) - 411 kancelář



Emin/Em/Emax: **375/547/748 lx** | Rovnoměrnost: **0,68** | Udržovací činitel: **0,72**  
Výška: **750 mm** | Odsazení: **575 x 300 mm** | Rozteče: **600 x 600 mm**



Min/Avg/Max: 17/18/19 | Odklon od roviny: 0 °  
Výška: 1200 mm | Odsazení: 850 x 600 mm | Rozteče: 900 x 800 mm

**4XX WC 10.4 - šatny, umývárny, koupelny, šatny, skříňky, sprchy, umyvadla a toalety****Výpočet**

Počet odrazů	3
Rozměr elementární plochy	300 mm
Dělicí poměr svítidla	10

**Údržba**

Čistota prostředí	Čisté
Údržbu počítat	Ne
Udržovací činitel	0,800

**Geometrie**

Délka	8610 mm
Šířka	3575 mm
Výška	3020 mm
Plocha	30,8 m <sup>2</sup>

**Odrážnost**

Podlaha	0,3
Strop	0,7
Stěny	0,5

**Soustava svítidel 4 - MODUS BRSEB\_KO300V6\_2000 , Přisazené LED svítidlo, opálový PMMA kryt, průměr 285mm (D)****Návrh**

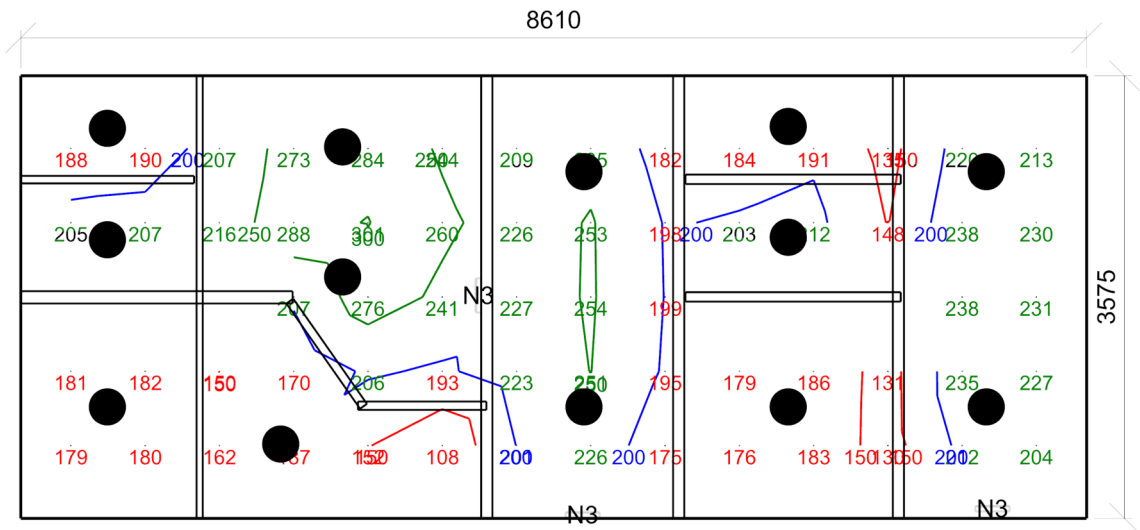
Počet použitých svítidel 13

Název	Posunutí [mm]	Otočení [°]	Název	Posunutí [mm]	Otočení [°]
Svítidlo 1	700,0 900,0 2881,0	0,0 0,0 0,0	Svítidlo 2	700,0 2250,0 2881,0	0,0 0,0 0,0
Svítidlo 3	700,0 3150,0 2881,0	0,0 0,0 0,0	Svítidlo 4	2100,0 600,0 2881,0	0,0 0,0 0,0
Svítidlo 5	2600,0 3000,0 2881,0	0,0 0,0 0,0	Svítidlo 6	2600,0 1950,0 2881,0	0,0 0,0 0,0
Svítidlo 7	4550,0 2800,0 2881,0	0,0 0,0 0,0	Svítidlo 8	4550,0 900,0 2881,0	0,0 0,0 0,0
Svítidlo 9	6200,0 3165,0 2881,0	0,0 0,0 0,0	Svítidlo 10	6200,0 2270,0 2881,0	0,0 0,0 0,0
Svítidlo 11	6200,0 900,0 2881,0	0,0 0,0 0,0	Svítidlo 12	7800,0 2800,0 2881,0	0,0 0,0 0,0
Svítidlo 13	7800,0 900,0 2881,0	0,0 0,0 0,0			

**Soustava svítidel 2 - ET\_/3W , LED přisazené/vestavné nouzové svítidlo EXIT, 3W (N3)****Návrh**

Počet použitých svítidel 3

Název	Posunutí [mm]	Otočení [°]	Název	Posunutí [mm]	Otočení [°]
Svítidlo 1	4539,0 50,0 2200,0	90,0 0,0 0,0	Svítidlo 2	7850,0 100,0 2200,0	90,0 0,0 0,0
Svítidlo 3	3675,0 1800,0 2200,0	90,0 0,0 90,0			



Emin/Em/Emax: **108/206/301 lx** | Rovnoměrnost: **0,52** | Udržovací čísel: **0,80**  
Výška: **850 mm** | Odsazení: **405 x 587 mm** | Rozteče: **600 x 600 mm**

40X šatna 10.4 - šatny, umývárny, koupelny, šatny, skříňky, sprchy, umyvadla a toalety

Výpočet

Počet odrazů	3
Rozměr elementární plochy	200 mm
Dělicí poměr svítidla	10

Údržba

Čistota prostředí	Čisté
Údržbu počítat	Ano
Interval obnovy povrchů	36 m
Interval čištění svítidel	12 m
Funkční spolehlivost	100 %
Výměna světelných zdrojů	Individuální

Geometrie

Délka	9300 mm
Šířka	3600 mm
Výška	3020 mm
Plocha	33,5 m²

Odrážnost

Podlaha	0,3
Strop	0,7
Stěny	0,5

Soustava svítidel 1 - MODUS KX4000M\_KO , Přisazené LED svítidlo, opálový kryt (C1)

Vlastnosti pravidelné skupiny

Natočení soustavy	0,0	0,0	0,0	°
Natočení svítidel				

Údržba

Přímý udržovací činitel	0,799
-------------------------	-------

Nastavení

Výška	2960 mm
-------	---------

Počty

Počet použitých svítidel	5
--------------------------	---

Název	Posunutí [mm]			Otočení [°]			Název	Posunutí [mm]			Otočení [°]		
Svítidlo 1	1050,0	1800,0	2960,0	0,0	0,0	0,0	Svítidlo 2	2850,0	1800,0	2960,0	0,0	0,0	0,0
Svítidlo 3	4650,0	1800,0	2960,0	0,0	0,0	0,0	Svítidlo 4	6450,0	1800,0	2960,0	0,0	0,0	0,0
Svítidlo 5	8250,0	1800,0	2960,0	0,0	0,0	0,0							

Soustava svítidel 2 - ET\_/3W , LED přisazené/vestavné nouzové svítidlo EXIT, 3W (N3)

Údržba

Přímý udržovací činitel	0,799
-------------------------	-------

Návrh

Počet použitých svítidel	1
--------------------------	---

Název	Posunutí [mm]			Otočení [°]			Název	Posunutí [mm]			Otočení [°]		
Svítidlo 1	3764,3	1781,8	2976,0	0,0	0,0	0,0							

Soustava svítidel 3 - HDL/1W - exit , Přisazené LED nouzové svítidlo HELIOS DS s praporkem (N2)

Údržba

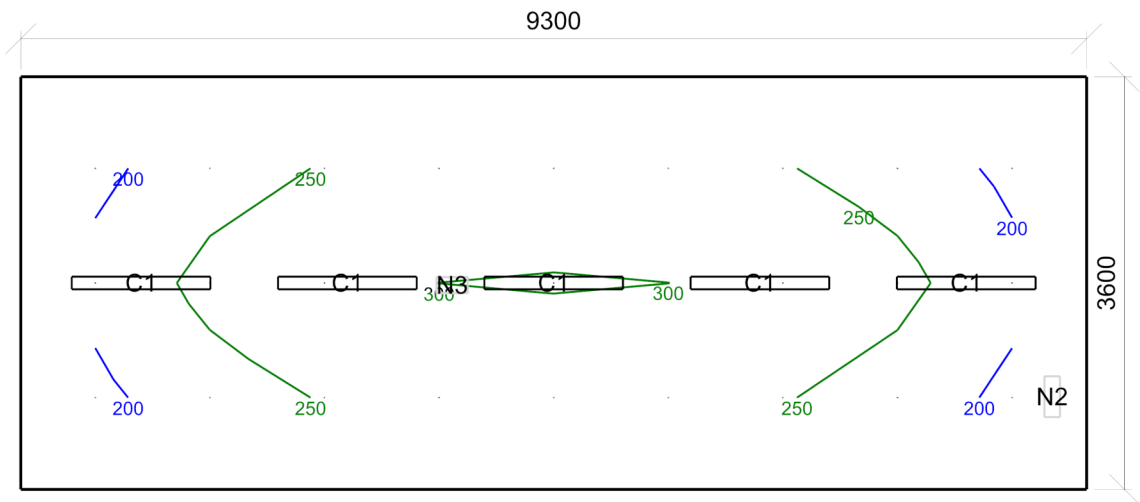
Přímý udržovací činitel	0,799
-------------------------	-------

Návrh

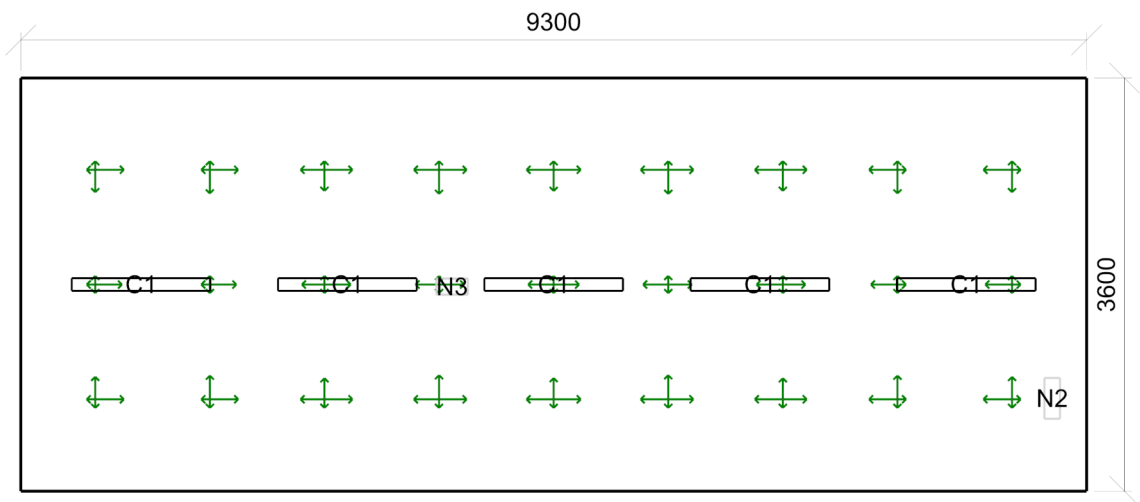
Počet použitých svítidel	1
--------------------------	---

Název	Posunutí [mm]			Otočení [°]			Název	Posunutí [mm]			Otočení [°]		
Svítidlo 1	9000,0	807,9	2801,0	0,0	0,0	90,0							

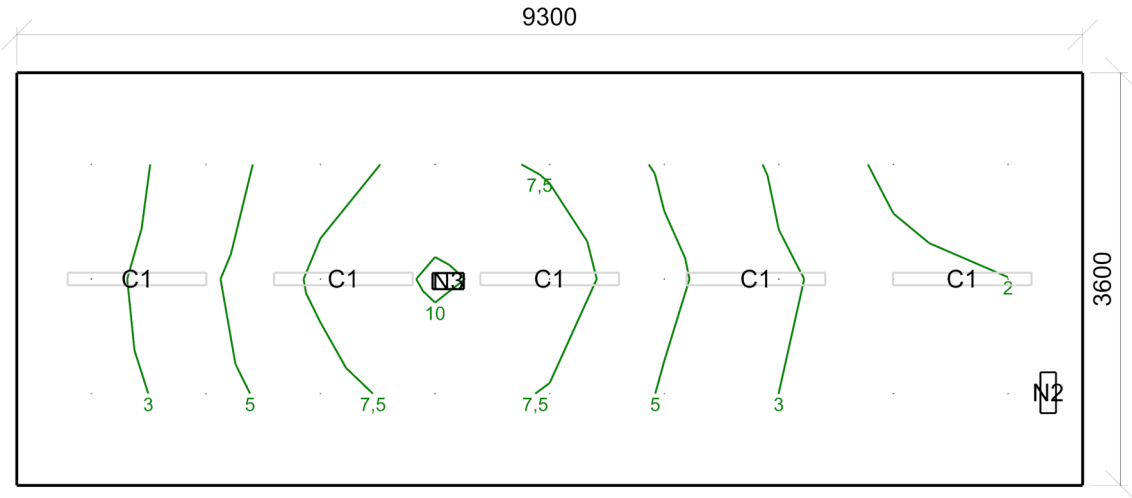




Emin/Em/Emax: **188/248/303 lx** | Rovnoměrnost: **0,76** | Udržovací čísel: **0,73**  
Výška: **0 mm** | Odsazení: **650 x 800 mm** | Rozteče: **1000 x 1000 mm**



Min/Avg/Max: **15/17/18** | Odklon od roviny: **0 °**  
Výška: **1200 mm** | Odsazení: **650 x 800 mm** | Rozteče: **1000 x 1000 mm**



Emin/Em/Emax: **1,39/4,7/10,4 lx** | Rovnoměrnost: **0,13**  
Výška: **30 mm** | Odsazení: **650 x 800 mm** | Rozteče: **1000 x 1000 mm**

**Výpočet**

Počet odrazů	3
Rozměr elementární plochy	400 mm
Dělicí poměr svítidla	10

**Údržba**

Čistota prostředí	Čisté
Údržbu počítat	Ano
Interval obnovy povrchů	36 m
Interval čištění svítidel	12 m
Funkční spolehlivost	100 %
Výměna světelných zdrojů	Individuální

**Geometrie**

Délka	34225 mm
Šířka	5375 mm
Výška	3020 mm
Plocha	64,4 m <sup>2</sup>

**Odrážnost**

Podlaha	0,3
Strop	0,7
Stěny	0,5

**Soustava svítidel 1** - MODUS KX4000M\_KO , Přisazené LED svítidlo, opálový kryt (C1)**Vlastnosti pravidelné skupiny**

Natočení soustavy	0,0	0,0	0,0	°
Natočení svítidel				

**Údržba**

Přímý udržovací činitel	0,799
-------------------------	-------

**Nastavení**

Výška	2960 mm
-------	---------

**Počty**

Počet použitých svítidel	8
--------------------------	---

Název	Posunutí [mm]			Otočení [°]			Název	Posunutí [mm]			Otočení [°]		
Svítidlo 1	2400,0	850,0	2960,0	0,0	0,0	0,0	Svítidlo 2	6600,0	850,0	2960,0	0,0	0,0	0,0
Svítidlo 3	10800,0	850,0	2960,0	0,0	0,0	0,0	Svítidlo 4	15000,0	850,0	2960,0	0,0	0,0	0,0
Svítidlo 5	19200,0	850,0	2960,0	0,0	0,0	0,0	Svítidlo 6	23400,0	850,0	2960,0	0,0	0,0	0,0
Svítidlo 7	27600,0	850,0	2960,0	0,0	0,0	0,0	Svítidlo 8	31800,0	850,0	2960,0	0,0	0,0	0,0

**Soustava svítidel 1 (3)** - LV3N/R/1W , LED nouzové svítidlo LOVATO 3 N, přisazené, optika pro únikové cesty, 1W (N1)**Údržba**

Přímý udržovací činitel	0,757
-------------------------	-------

**Návrh**

Počet použitých svítidel	4
--------------------------	---

Název	Posunutí [mm]			Otočení [°]			Název	Posunutí [mm]			Otočení [°]		
Svítidlo 1	5900,0	850,0	2966,0	0,0	-0,0	90,0	Svítidlo 3	15700,0	850,0	2966,0	0,0	-0,0	90,0
Svítidlo 4	26900,0	850,0	2966,0	0,0	-0,0	90,0	Svítidlo 5	33407,5	2768,2	2966,0	0,0	0,0	0,0

**Soustava svítidel 1 (2)** - MODUS KX4000M\_KO , Přisazené LED svítidlo, opálový kryt (C1)**Vlastnosti pravidelné skupiny**

Natočení soustavy	0,0	0,0	0,0	°
Natočení svítidel	0,0	0,0	90,0	°

**Údržba**

Přímý udržovací činitel	0,799
-------------------------	-------

**Nastavení**

Výška	2960 mm
-------	---------

**Počty**

Počet použitých svítidel	1
--------------------------	---

Název	Posunutí [mm]			Otočení [°]			Název	Posunutí [mm]			Otočení [°]		
Svítidlo 1	33400,0	3500,0	2960,0	-0,0	0,0	90,0							

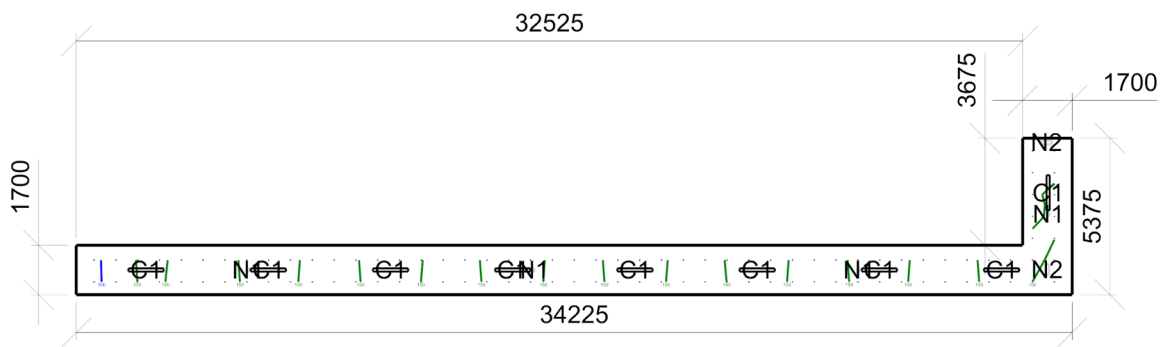
**Soustava svítidel 4** - HDL/1W - exit , Přisazené LED nouzové svítidlo HELIOS DS s praporkem (N2)**Údržba**

Přímý udržovací činitel	0,799
-------------------------	-------

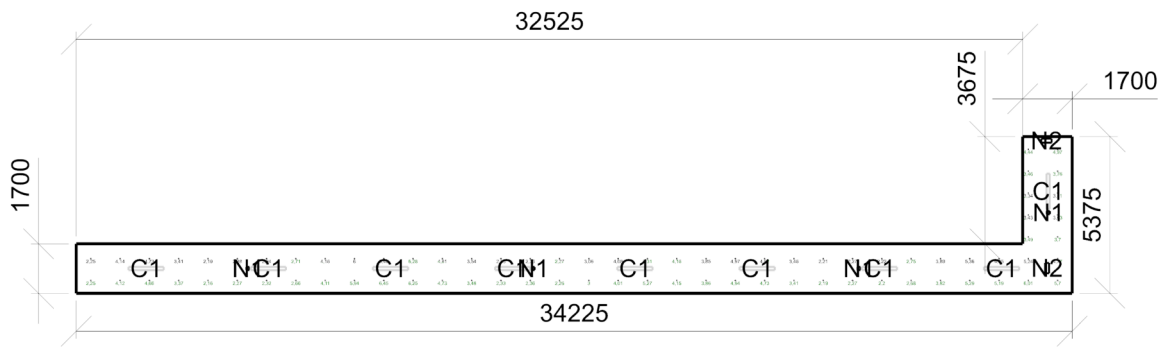
**Návrh**

Počet použitých svítidel	2
--------------------------	---

Název	Posunutí [mm]			Otočení [°]			Název	Posunutí [mm]			Otočení [°]		
Svítidlo 1	33342,5	5236,1	2801,0	0,0	0,0	0,0	Svítidlo 2	33362,2	863,9	2801,0	0,0	0,0	90,0



Emin/Em/Emax: **88/147/174 lx** | Rovnoměrnost: **0,6** | Udržovací číselník: **0,71**  
Výška: **0 mm** | Odsazení: **612 x 437 mm** | Rozteče: **750 x 750 mm**



Emin/Em/Emax: **2,16/3,81/6,46 lx** | Rovnoměrnost: **0,33**  
Výška: **30 mm** | Odsazení: **500 x 437 mm** | Rozteče: **1007 x 750 mm**

## 418 schodiště 44.20 - schodiště

### Výpočet

Počet odrazů	3
Rozměr elementární plochy	200 mm
Dělicí poměr svítidla	10

### Údržba

Čistota prostředí	Čisté
Údržbu počítat	Ano
Interval obnovy povrchů	36 m
Interval čištění svítidel	12 m
Funkční spolehlivost	100 %
Výměna světelných zdrojů	Individuální

### Geometrie

Délka	6450 mm
Šířka	4400 mm
Výška	3020 mm
Plocha	28,4 m <sup>2</sup>

### Odrážnost

Podlaha	0,3
Strop	0,7
Stěny	0,5

## Soustava svítidel 1 - MODUS KX4000M\_KO , Přisazené LED svítidlo, opálový kryt (C1)

### Vlastnosti pravidelné skupiny

Natočení soustavy	0,0	0,0	0,0	°
Natočení svítidel	0,0	0,0	90,0	°

### Údržba

Přímý udržovací činitel	0,799
-------------------------	-------

### Nastavení

Výška	2960 mm
-------	---------

### Počty

Počet použitých svítidel	4
--------------------------	---

Název	Posunutí [mm]			Otočení [°]			Název	Posunutí [mm]			Otočení [°]		
Svítidlo 1	900,0	1100,0	2960,0	0,0	0,0	90,0	Svítidlo 2	900,0	3300,0	2960,0	0,0	0,0	90,0
Svítidlo 3	5400,0	1100,0	2960,0	0,0	0,0	90,0	Svítidlo 4	5400,0	3300,0	2960,0	0,0	0,0	90,0

## Soustava svítidel 1 (3) - ET\_/3W , LED přisazené/vestavné nouzové svítidlo EXIT, 3W (N3)

### Údržba

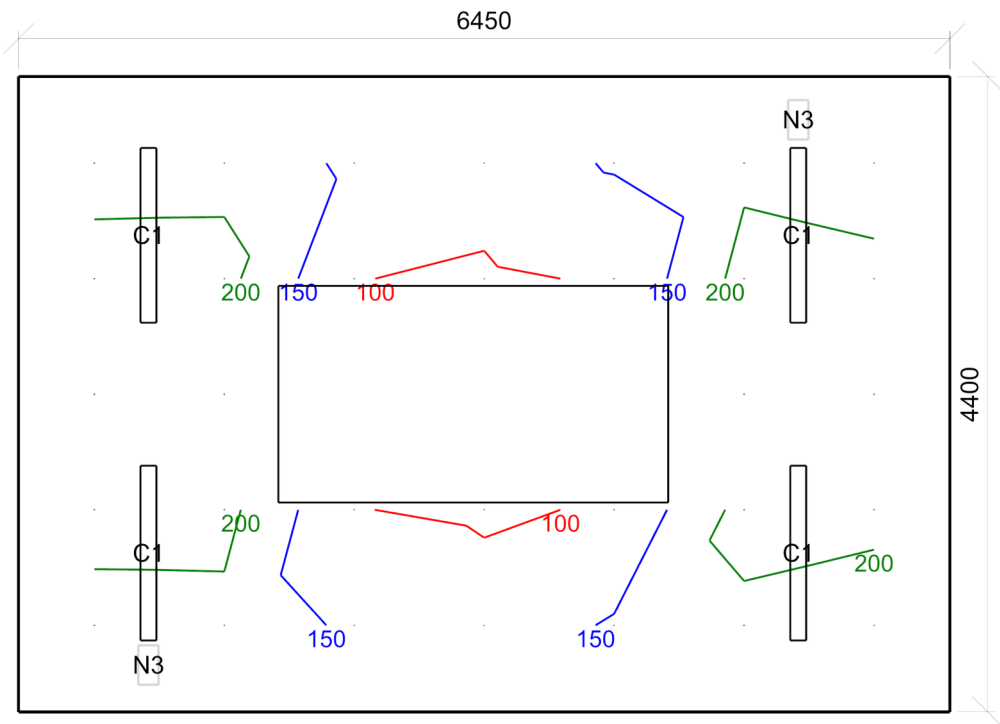
Přímý udržovací činitel	0,799
-------------------------	-------

### Návrh

Počet použitých svítidel	2
--------------------------	---

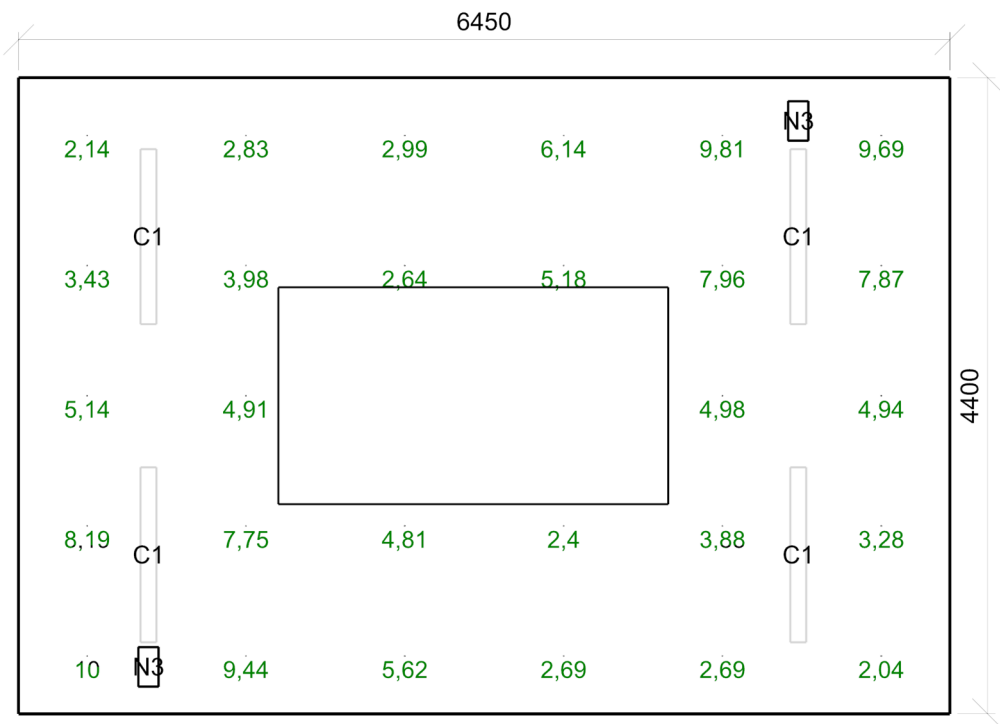
Název	Posunutí [mm]			Otočení [°]			Název	Posunutí [mm]			Otočení [°]		
Svítidlo 1	900,0	325,0	2966,0	0,0	-0,0	90,0	Svítidlo 2	5400,0	4100,0	2966,0	0,0	-0,0	90,0

Normálová osvětlenost ( Výchozí ) - 418 schodiště

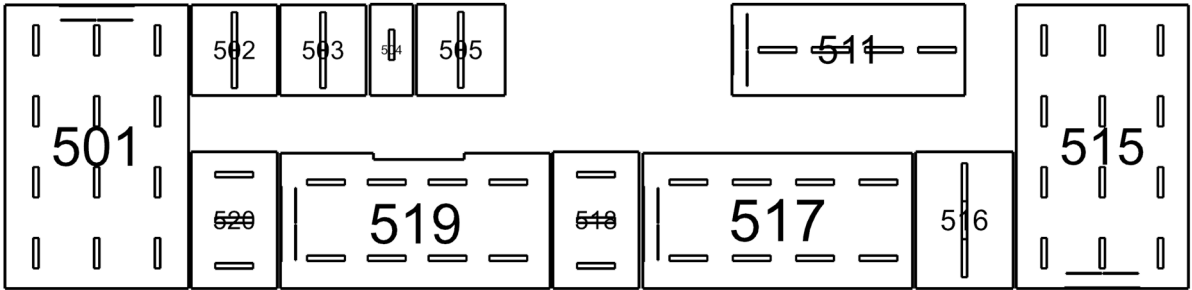


Emin/Em/Emax: **94/172/217 lx** | Rovnoměrnost: **0,55** | Udržovací čísel: **0,72**  
Výška: **0 mm** | Odsazení: **525 x 600 mm** | Rozteče: **900 x 800 mm**

Protipanické osvětlení ( NO ) - 418 schodiště



Emin/Em/Emax: **2,04/5,27/10 lx** | Rovnoměrnost: **0,2**  
Výška: **30 mm** | Odsazení: **475 x 400 mm** | Rozteče: **1100 x 900 mm**



501: učebna | 502: kabinet | 503: kabinet | 504: server | 505: kabinet | 511: učebna | 515: učebna | 516: kabinet |  
517: učebna | 518: kabinet | 519: učebna | 520: kabinet

**Výpočet**

Počet odrazů	3
Rozměr elementární plochy	300 mm
Dělicí poměr svítidla	10

**Údržba**

Čistota prostředí	Čisté
Údržbu počítat	Ano
Interval obnovy povrchů	36 m
Interval čištění svítidel	12 m
Funkční spolehlivost	100 %
Výměna světelných zdrojů	Individuální

**Geometrie**

Délka	7250 mm
Šířka	11200 mm
Výška	3020 mm
Plocha	81,2 m <sup>2</sup>

**Odrážnost**

Podlaha	0,3
Strop	0,7
Stěny	0,5

**Soustava svítidel 1** - MODUS LLL4000RM2KVM , Závěsné/přisazené, LED svítidlo, matná ALDP mřížka, UGR<19 (A1)**Vlastnosti pravidelné skupiny**

Natočení soustavy	-0,0	0,0	0,0	°
Natočení svítidel	0,0	0,0	90,0	°

**Údržba**

Přímý udržovací činitel	0,757
-------------------------	-------

**Nastavení**

Výška	2968 mm
-------	---------

**Počty**

Počet použitých svítidel	12
--------------------------	----

Název	Posunutí [mm]			Otočení [°]			Název	Posunutí [mm]			Otočení [°]		
Svítidlo 1	1225,0	1400,0	2968,0	0,0	-0,0	90,0	Svítidlo 2	1225,0	4200,0	2968,0	0,0	-0,0	90,0
Svítidlo 3	1225,0	7000,0	2968,0	0,0	-0,0	90,0	Svítidlo 4	1225,0	9800,0	2968,0	0,0	-0,0	90,0
Svítidlo 5	3625,0	1400,0	2968,0	0,0	-0,0	90,0	Svítidlo 6	3625,0	4200,0	2968,0	0,0	-0,0	90,0
Svítidlo 7	3625,0	7000,0	2968,0	0,0	-0,0	90,0	Svítidlo 8	3625,0	9800,0	2968,0	0,0	-0,0	90,0
Svítidlo 9	6025,0	1400,0	2968,0	0,0	-0,0	90,0	Svítidlo 10	6025,0	4200,0	2968,0	0,0	-0,0	90,0
Svítidlo 11	6025,0	7000,0	2968,0	0,0	-0,0	90,0	Svítidlo 12	6025,0	9800,0	2968,0	0,0	-0,0	90,0

**Soustava svítidel 2** - MODUS TOP4000L\_CRA , LED liniové svítidlo, ASYMETRICKÁ OPTIKA, 1500mm (B1)**Vlastnosti pravidelné skupiny**

Natočení soustavy	-0,0	0,0	0,0	°
Natočení svítidel				

**Údržba**

Přímý udržovací činitel	0,757
-------------------------	-------

**Nastavení**

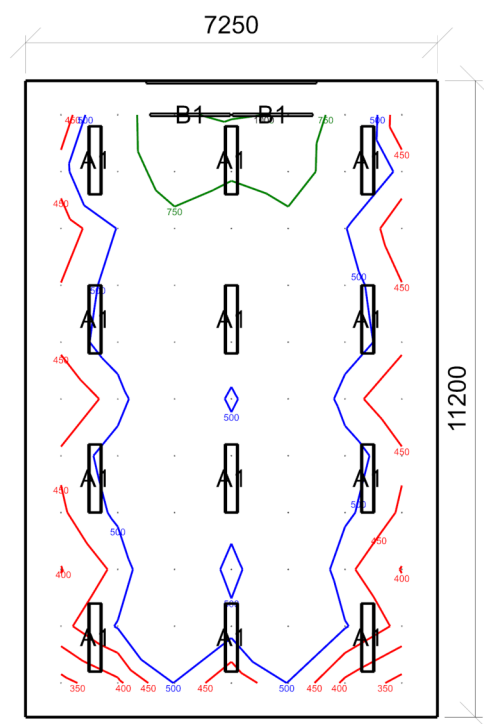
Výška	2974 mm
-------	---------

**Počty**

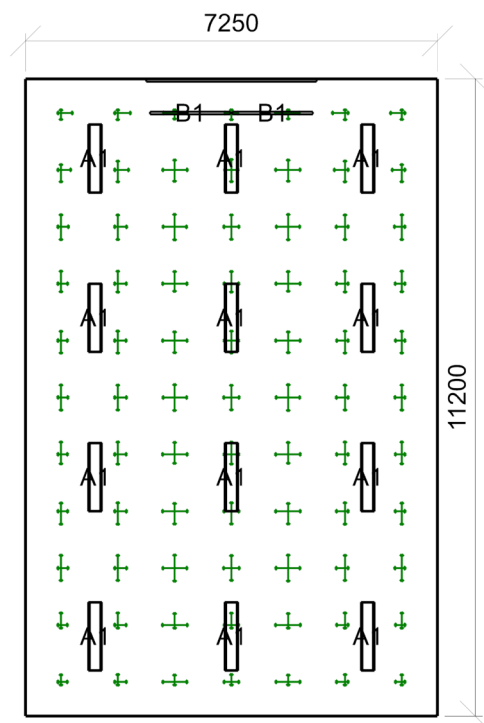
Počet použitých svítidel	2
--------------------------	---

Název	Posunutí [mm]			Otočení [°]			Název	Posunutí [mm]			Otočení [°]		
Svítidlo 1	2900,0	10600,0	2974,0	-0,0	0,0	0,0	Svítidlo 2	4350,0	10600,0	2974,0	-0,0	0,0	0,0

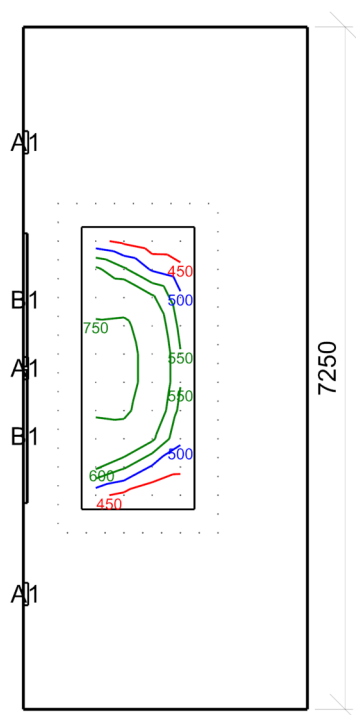




Emin/Em/Emax: **334/552/1018 lx** | Rovnoměrnost: **0,61** | Udržovací čísel: **0,71**  
 Výška: **750 mm** | Odsazení: **625 x 600 mm** | Rozteče: **1000 x 1000 mm**



Min/Avg/Max: **7/17/18** | Odklon od roviny: **0 °**  
 Výška: **1200 mm** | Odsazení: **625 x 600 mm** | Rozteče: **1000 x 1000 mm**



Emin/Em/Emax: **411/598/827 lx** | Rovnoměrnost: **0,69** | Udržovací činitel: **0,70**  
Výška: **0 mm** | Odsazení: **150 x 150 mm** | Rozteče: **300 x 300 mm**

502 kabinet 34.2 - psaní, psaní na stroji, čtení, zpracování dat

Výpočet

Počet odrazů	3
Rozměr elementární plochy	200 mm
Dělicí poměr svítidla	10

Údržba

Čistota prostředí	Čisté
Údržbu počítat	Ano
Interval obnovy povrchů	36 m
Interval čištění svítidel	12 m
Funkční spolehlivost	100 %
Výměna světelných zdrojů	Individuální

Geometrie

Délka	3400 mm
Šířka	3575 mm
Výška	3020 mm
Plocha	12,2 m²

Odrážnost

Podlaha	0,3
Strop	0,7
Stěny	0,5

Soustava svítidel 1 - MODUS LLL5000RL2KVM , Závěsné/přisazené, LED svítidlo, matná ALDP mřížka, UGR<19 (A2)

Vlastnosti pravidelné skupiny

Natočení soustavy	0,0	0,0	0,0	°
Natočení svítidel	0,0	0,0	90,0	°

Nastavení

Výška	2968 mm
-------	---------

Počty

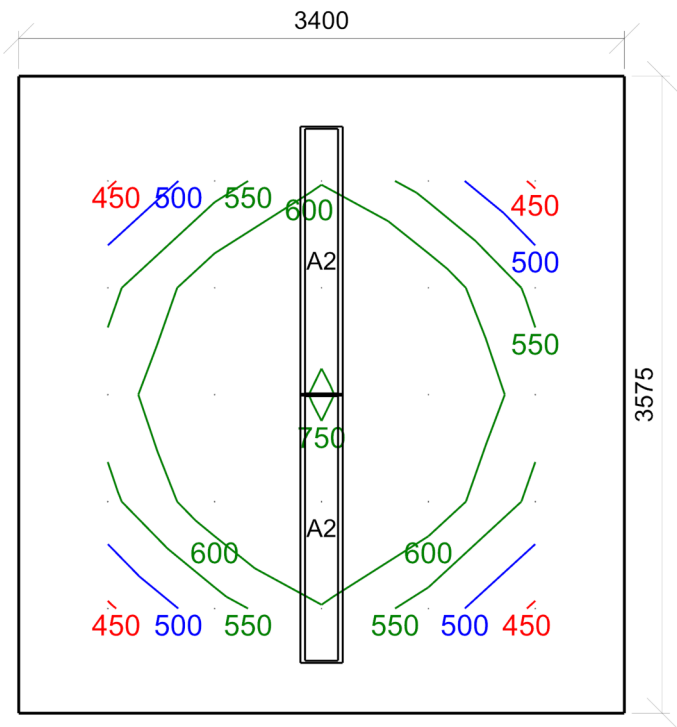
Počet použitých svítidel	2
--------------------------	---

Údržba

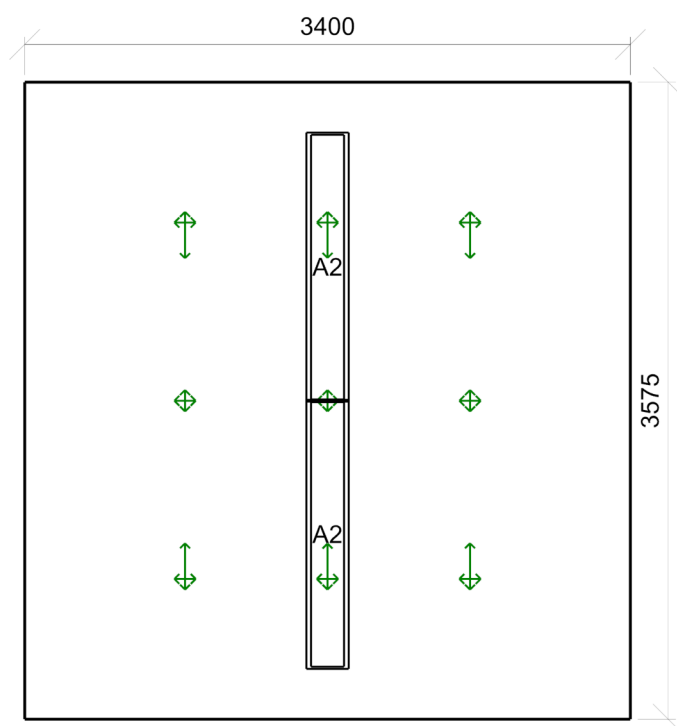
Přímý udržovací činitel	0,757
-------------------------	-------

Název	Posunutí [mm]	Otočení [°]	Název	Posunutí [mm]	Otočení [°]
Svítidlo 1	1700,0 1037,5 2968,0	0,0 0,0 90,0	Svítidlo 2	1700,0 2537,5 2968,0	0,0 0,0 90,0

Normálová osvětlenost ( Výchozí ) - 502 kabinet



Emin/Em/Emax: **443/578/761 lx** | Rovnoměrnost: **0,77** | Udržovací činitel: **0,72**  
Výška: **750 mm** | Odsazení: **500 x 587 mm** | Rozteče: **600 x 600 mm**



Min/Avg/Max: **0/13/19** | Odklon od roviny: **0 °**  
Výška: **1200 mm** | Odsazení: **900 x 787 mm** | Rozteče: **800 x 1000 mm**

503 kabinet 34.2 - psaní, psaní na stroji, čtení, zpracování dat

Výpočet

Počet odrazů	3
Rozměr elementární plochy	200 mm
Dělicí poměr svítidla	10

Údržba

Čistota prostředí	Čisté
Údržbu počítat	Ano
Interval obnovy povrchů	36 m
Interval čištění svítidel	12 m
Funkční spolehlivost	100 %
Výměna světelných zdrojů	Individuální

Geometrie

Délka	3400 mm
Šířka	3575 mm
Výška	3020 mm
Plocha	12,2 m²

Odrážnost

Podlaha	0,3
Strop	0,7
Stěny	0,5

Soustava svítidel 1 - MODUS LLL5000RL2KVM , Závěsné/přisazené, LED svítidlo, matná ALDP mřížka, UGR<19 (A2)

Vlastnosti pravidelné skupiny

Natočení soustavy	0,0	0,0	0,0	°
Natočení svítidel	0,0	0,0	90,0	°

Nastavení

Výška	2968 mm
-------	---------

Počty

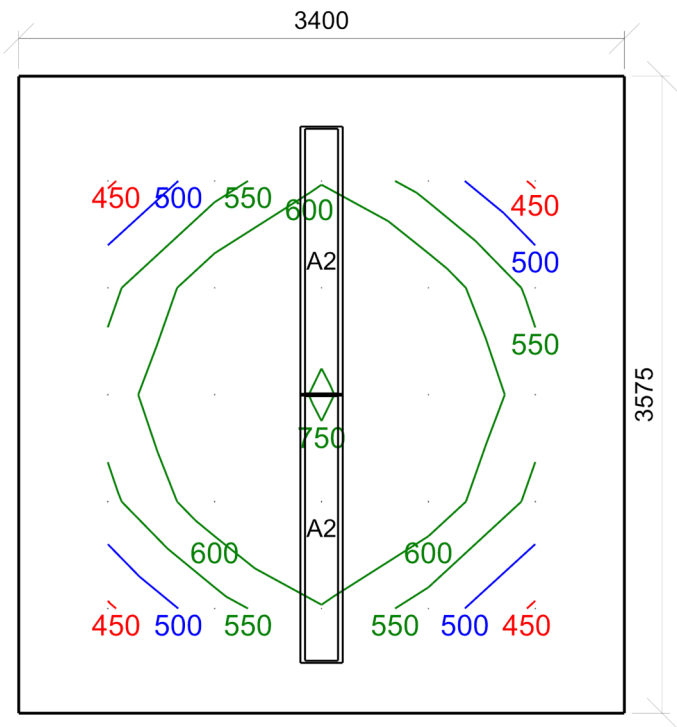
Počet použitých svítidel	2
--------------------------	---

Údržba

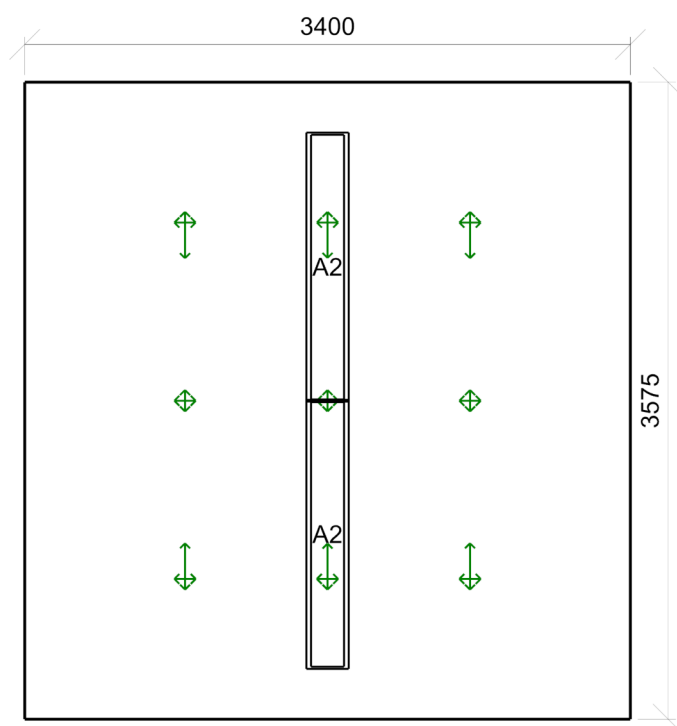
Přímý udržovací činitel	0,757
-------------------------	-------

Název	Posunutí [mm]	Otočení [°]	Název	Posunutí [mm]	Otočení [°]
Svítidlo 1	1700,0 1037,5 2968,0	0,0 0,0 90,0	Svítidlo 2	1700,0 2537,5 2968,0	0,0 0,0 90,0

Normálová osvětlenost ( Výchozí ) - 503 kabinet



Emin/Em/Emax: **443/578/761 lx** | Rovnoměrnost: **0,77** | Udržovací činitel: **0,72**  
Výška: **750 mm** | Odsazení: **500 x 587 mm** | Rozteče: **600 x 600 mm**



Min/Avg/Max: **0/13/19** | Odklon od roviny: **0 °**  
Výška: **1200 mm** | Odsazení: **900 x 787 mm** | Rozteče: **800 x 1000 mm**

504 server 11.1 - provozní místnosti, rozvodny

Výpočet

Počet odrazů	3
Rozměr elementární plochy	100 mm
Dělicí poměr svítidla	10

Údržba

Čistota prostředí	Čisté
Údržbu počítat	Ano
Interval obnovy povrchů	36 m
Interval čištění svítidel	12 m
Funkční spolehlivost	100 %
Výměna světelných zdrojů	Individuální

Geometrie

Délka	1700 mm
Šířka	3600 mm
Výška	3020 mm
Plocha	6,1 m²

Odrážnost

Podlaha	0,3
Strop	0,7
Stěny	0,5

Soustava svítidel 1 - MODUS LLL4000RM2KVM , Závěsné/přisazené, LED svítidlo, matná ALDP mřížka, UGR<19 (A1)

Vlastnosti pravidelné skupiny

Natočení soustavy	0,0	0,0	0,0	°
Natočení svítidel	0,0	0,0	90,0	°

Nastavení

Výška	2968 mm
-------	---------

Počty

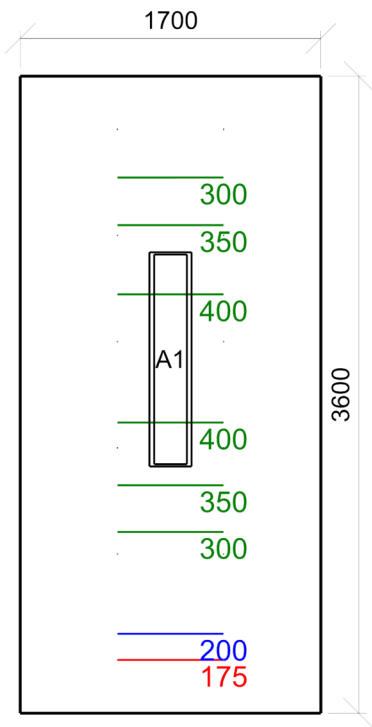
Počet použitých svítidel	1
--------------------------	---

Údržba

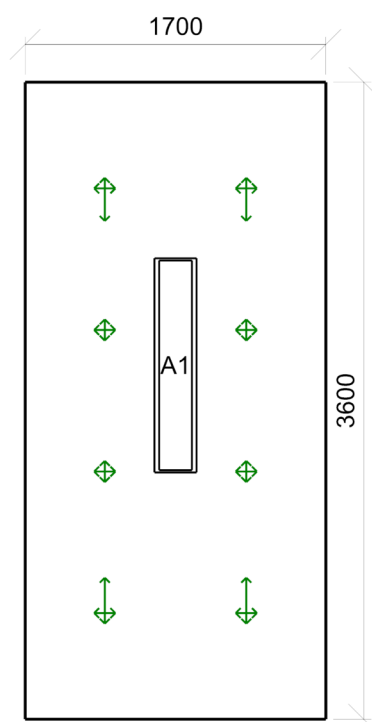
Přímý udržovací činitel	0,757
-------------------------	-------

Název	Posunutí [mm]	Otočení [°]	Název	Posunutí [mm]	Otočení [°]
Svítidlo 1	850,0 2000,0 2968,0	0,0 0,0 90,0			

Normálová osvětlenost ( Výchozí ) - 504 server



Emin/Em/Emax: **175/314/431 lx** | Rovnoměrnost: **0,56** | Udržovací činitel: **0,71**  
Výška: **750 mm** | Odsazení: **550 x 300 mm** | Rozteče: **600 x 600 mm**



Min/Avg/Max: **0/9/18** | Odklon od roviny: **0 °**  
Výška: **1200 mm** | Odsazení: **450 x 600 mm** | Rozteče: **800 x 800 mm**



505 kabinet 34.2 - psaní, psaní na stroji, čtení, zpracování dat

Výpočet

Počet odrazů	3
Rozměr elementární plochy	200 mm
Dělicí poměr svítidla	10

Údržba

Čistota prostředí	Čisté
Údržbu počítat	Ano
Interval obnovy povrchů	36 m
Interval čištění svítidel	12 m
Funkční spolehlivost	100 %
Výměna světelných zdrojů	Individuální

Geometrie

Délka	3500 mm
Šířka	3600 mm
Výška	3020 mm
Plocha	12,6 m <sup>2</sup>

Odrážnost

Podlaha	0,3
Strop	0,7
Stěny	0,5

Soustava svítidel 1 - MODUS LLL5000RL2KVM , Závěsné/přisazené, LED svítidlo, matná ALDP mřížka, UGR<19 (A2)

Vlastnosti pravidelné skupiny

Natočení soustavy	0,0	0,0	0,0	°
Natočení svítidel	0,0	0,0	90,0	°

Nastavení

Výška	2968 mm
-------	---------

Počty

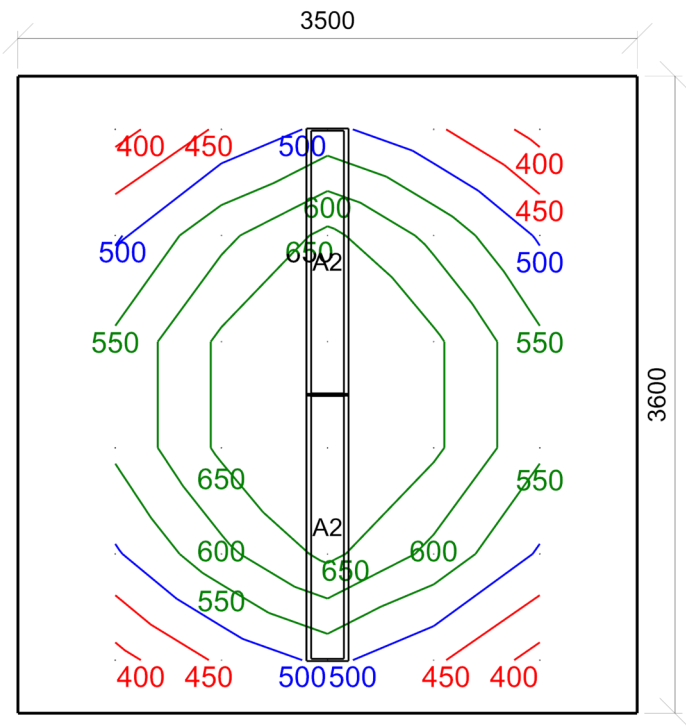
Počet použitých svítidel	2
--------------------------	---

Údržba

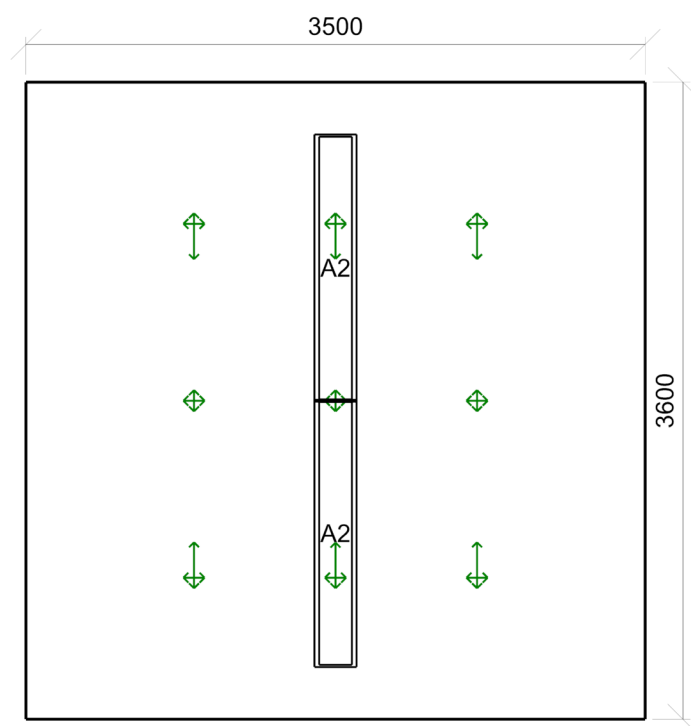
Přímý udržovací činitel	0,757
-------------------------	-------

Název	Posunutí [mm]	Otočení [°]	Název	Posunutí [mm]	Otočení [°]
Svítidlo 1	1750,0 1050,0 2968,0	0,0 0,0 90,0	Svítidlo 2	1750,0 2550,0 2968,0	0,0 0,0 90,0

Normálová osvětlenost ( Výchozí ) - 505 kabinet



Emin/Em/Emax: **381/547/748 lx** | Rovnoměrnost: **0,7** | Udržovací činitel: **0,72**  
Výška: **750 mm** | Odsazení: **550 x 300 mm** | Rozteče: **600 x 600 mm**



Min/Avg/Max: **0/13/19** | Odklon od roviny: **0 °**  
Výška: **1200 mm** | Odsazení: **950 x 800 mm** | Rozteče: **800 x 1000 mm**

**Výpočet**

Počet odrazů	3
Rozměr elementární plochy	200 mm
Dělicí poměr svítidla	10

**Údržba**

Čistota prostředí	Čisté
Údržbu počítat	Ano
Interval obnovy povrchů	36 m
Interval čištění svítidel	12 m
Funkční spolehlivost	100 %
Výměna světelných zdrojů	Individuální

**Geometrie**

Délka	9200 mm
Šířka	3600 mm
Výška	3020 mm
Plocha	33,1 m <sup>2</sup>

**Odrážnost**

Podlaha	0,3
Strop	0,7
Stěny	0,5

**Soustava svítidel 1** - MODUS LLL5000RL2KVM , Závěsné/přisazené, LED svítidlo, matná ALDP mřížka, UGR<19 (A2)**Vlastnosti pravidelné skupiny**

Natočení soustavy	0,0	0,0	0,0	°
Natočení svítidel				

**Údržba**

Přímý udržovací činitel	0,757
-------------------------	-------

**Nastavení**

Výška	2968 mm
-------	---------

**Počty**

Počet použitých svítidel	4
--------------------------	---

Název	Posunutí [mm]			Otočení [°]			Název	Posunutí [mm]			Otočení [°]		
Svítidlo 1	1800,0	1800,0	2968,0	0,0	0,0	0,0	Svítidlo 2	3900,0	1800,0	2968,0	0,0	0,0	0,0
Svítidlo 3	6000,0	1800,0	2968,0	0,0	0,0	0,0	Svítidlo 4	8100,0	1800,0	2968,0	0,0	0,0	0,0

**Soustava svítidel 2** - MODUS TOP4000L\_CRA , LED liniové svítidlo, ASYMETRICKÁ OPTIKA, 1500mm (B1)**Vlastnosti pravidelné skupiny**

Natočení soustavy	0,0	0,0	0,0	°
Natočení svítidel	0,0	0,0	90,0	°

**Údržba**

Přímý udržovací činitel	0,757
-------------------------	-------

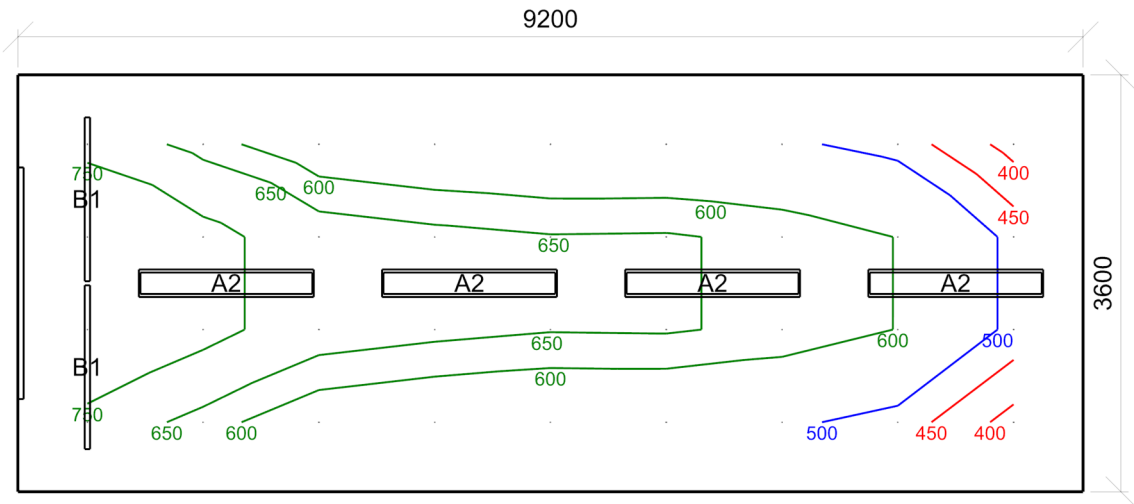
**Nastavení**

Výška	2974 mm
-------	---------

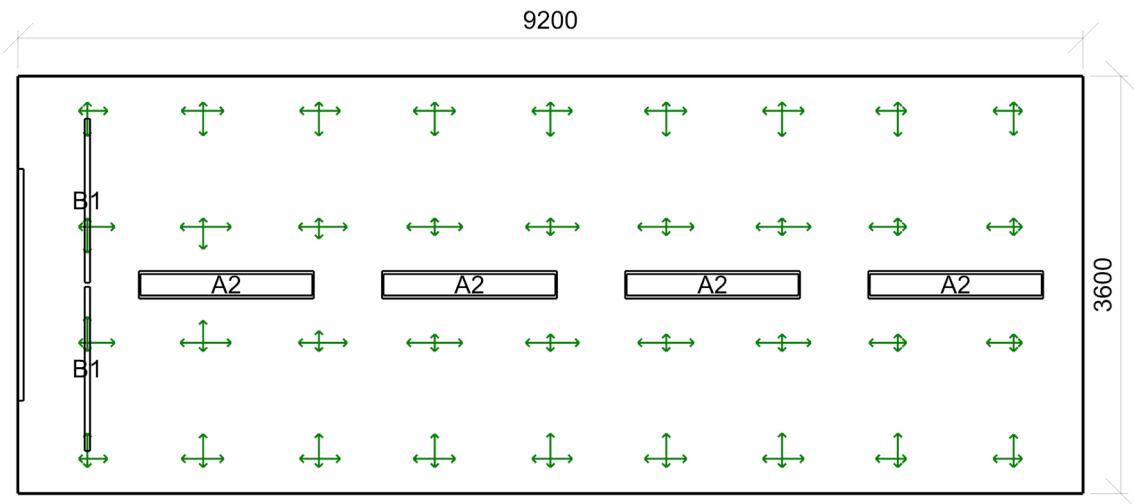
**Počty**

Počet použitých svítidel	2
--------------------------	---

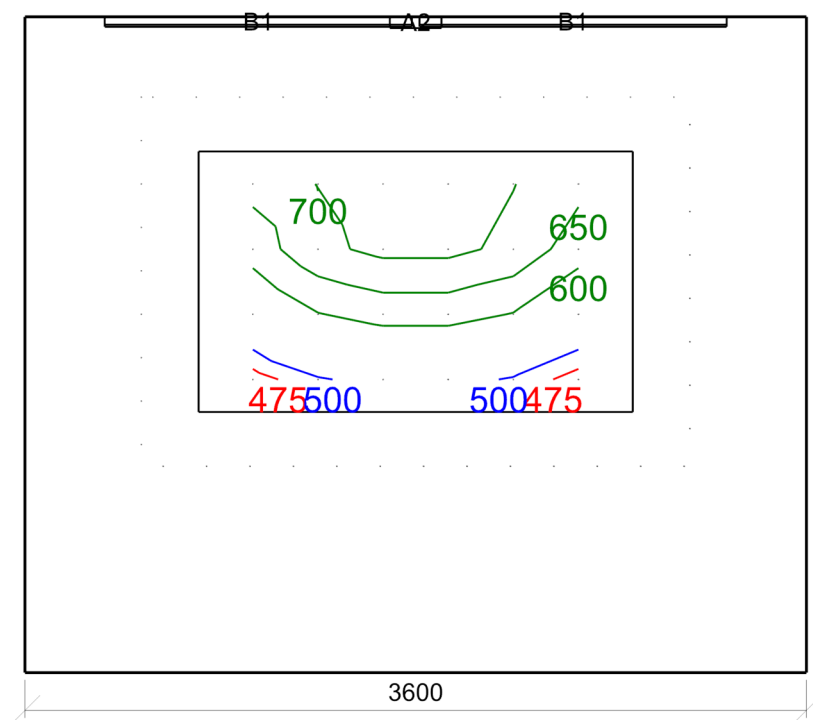
Název	Posunutí [mm]			Otočení [°]			Název	Posunutí [mm]			Otočení [°]		
Svítidlo 1	600,0	1075,0	2974,0	0,0	0,0	90,0	Svítidlo 2	600,0	2525,0	2974,0	0,0	0,0	90,0



Emin/Em/Emax: **380/607/913 lx** | Rovnoměrnost: **0,63** | Udržovací číselník: **0,72**  
Výška: **750 mm** | Odsazení: **600 x 600 mm** | Rozteče: **1000 x 800 mm**



Min/Avg/Max: **15/17/19** | Odklon od roviny: **0 °**  
Výška: **1200 mm** | Odsazení: **600 x 300 mm** | Rozteče: **1000 x 1000 mm**



Emin/Em/Emax: **461/612/721 lx** | Rovnoměrnost: **0,75** | Udržovací čísel: **0,71**  
Výška: **0 mm** | Odsazení: **263 x 150 mm** | Rozteče: **300 x 300 mm**

**Výpočet**

Počet odrazů	3
Rozměr elementární plochy	300 mm
Dělicí poměr svítidla	10

**Údržba**

Čistota prostředí	Čisté
Údržbu počítat	Ano
Interval obnovy povrchů	36 m
Interval čištění svítidel	12 m
Funkční spolehlivost	100 %
Výměna světelných zdrojů	Individuální

**Geometrie**

Délka	6800 mm
Šířka	11200 mm
Výška	3020 mm
Plocha	76,2 m <sup>2</sup>

**Odrážnost**

Podlaha	0,3
Strop	0,7
Stěny	0,5

**Soustava svítidel 1** - MODUS LLL4000RM2KVM , Závěsné/přisazené, LED svítidlo, matná ALDP mřížka, UGR<19 (A1)**Vlastnosti pravidelné skupiny**

Natočení soustavy	-0,0	0,0	0,0	°
Natočení svítidel	0,0	0,0	90,0	°

**Nastavení**

Výška	2968 mm
-------	---------

**Počty**

Počet použitých svítidel	12
--------------------------	----

**Údržba**

Přímý udržovací činitel	0,757
-------------------------	-------

Název	Posunutí [mm]			Otočení [°]			Název	Posunutí [mm]			Otočení [°]		
Svítidlo 1	1100,0	1400,0	2968,0	0,0	-0,0	90,0	Svítidlo 2	1100,0	4200,0	2968,0	0,0	-0,0	90,0
Svítidlo 3	1100,0	7000,0	2968,0	0,0	-0,0	90,0	Svítidlo 4	1100,0	9800,0	2968,0	0,0	-0,0	90,0
Svítidlo 5	3400,0	1400,0	2968,0	0,0	-0,0	90,0	Svítidlo 6	3400,0	4200,0	2968,0	0,0	-0,0	90,0
Svítidlo 7	3400,0	7000,0	2968,0	0,0	-0,0	90,0	Svítidlo 8	3400,0	9800,0	2968,0	0,0	-0,0	90,0
Svítidlo 9	5700,0	1400,0	2968,0	0,0	-0,0	90,0	Svítidlo 10	5700,0	4200,0	2968,0	0,0	-0,0	90,0
Svítidlo 11	5700,0	7000,0	2968,0	0,0	-0,0	90,0	Svítidlo 12	5700,0	9800,0	2968,0	0,0	-0,0	90,0

**Soustava svítidel 2** - MODUS TOP4000L\_CRA , LED liniové svítidlo, ASYMETRICKÁ OPTIKA, 1500mm (B1)**Vlastnosti pravidelné skupiny**

Natočení soustavy	-0,0	0,0	0,0	°
Natočení svítidel	0,0	0,0	180,0	°

**Nastavení**

Výška	2974 mm
-------	---------

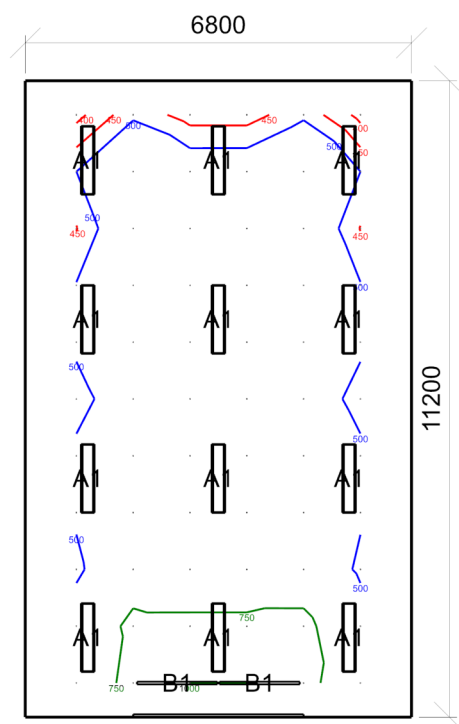
**Počty**

Počet použitých svítidel	2
--------------------------	---

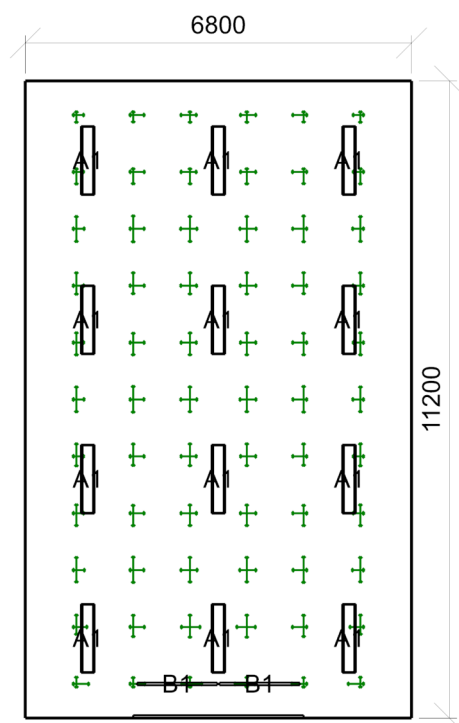
**Údržba**

Přímý udržovací činitel	0,757
-------------------------	-------

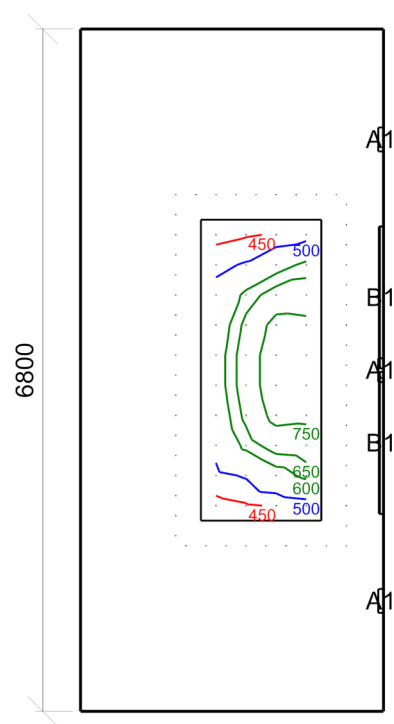
Název	Posunutí [mm]			Otočení [°]			Název	Posunutí [mm]			Otočení [°]		
Svítidlo 1	2675,0	600,0	2974,0	0,0	-0,0	180,0	Svítidlo 2	4125,0	600,0	2974,0	0,0	-0,0	180,0



Emin/Em/Emax: **383/587/1002 lx** | Rovnoměrnost: **0,65** | Udržovací čísel: **0,71**  
 Výška: **750 mm** | Odsazení: **900 x 600 mm** | Rozteče: **1000 x 1000 mm**



Min/Avg/Max: **8/16/18** | Odklon od roviny: **0 °**  
 Výška: **1200 mm** | Odsazení: **900 x 600 mm** | Rozteče: **1000 x 1000 mm**



Emin/Em/Emax: **433/608/831 lx** | Rovnoměrnost: **0,71** | Udržovací činitel: **0,70**  
Výška: **0 mm** | Odsazení: **150 x 150 mm** | Rozteče: **300 x 300 mm**



516 kabinet 34.2 - psaní, psaní na stroji, čtení, zpracování dat

Výpočet

Počet odrazů	3
Rozměr elementární plochy	200 mm
Dělicí poměr svítidla	10

Údržba

Čistota prostředí	Čisté
Údržbu počítat	Ano
Interval obnovy povrchů	36 m
Interval čištění svítidel	12 m
Funkční spolehlivost	100 %
Výměna světelných zdrojů	Individuální

Geometrie

Délka	3850 mm
Šířka	5400 mm
Výška	3020 mm
Plocha	20,8 m²

Odrážnost

Podlaha	0,3
Strop	0,7
Stěny	0,5

Soustava svítidel 1 - MODUS LLL5000RL2KVM , Závěsné/přisazené, LED svítidlo, matná ALDP mřížka, UGR<19 (A2)

Vlastnosti pravidelné skupiny

Natočení soustavy	-0,0	0,0	0,0	°
Natočení svítidel	0,0	0,0	90,0	°

Nastavení

Výška	2968 mm
-------	---------

Počty

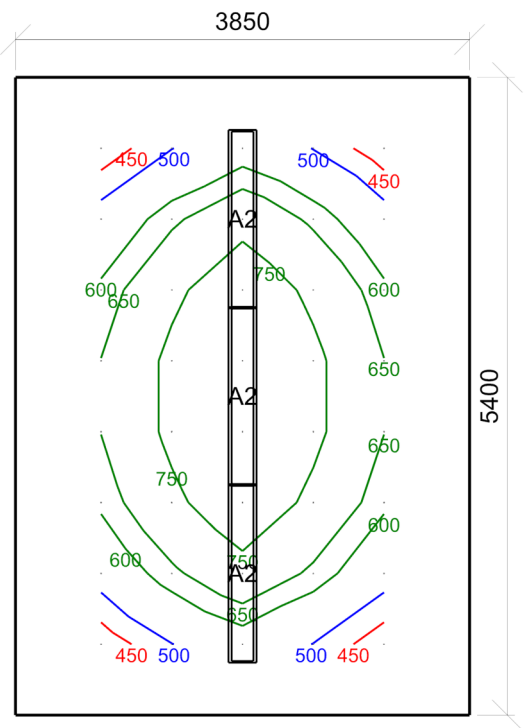
Počet použitých svítidel	3
--------------------------	---

Údržba

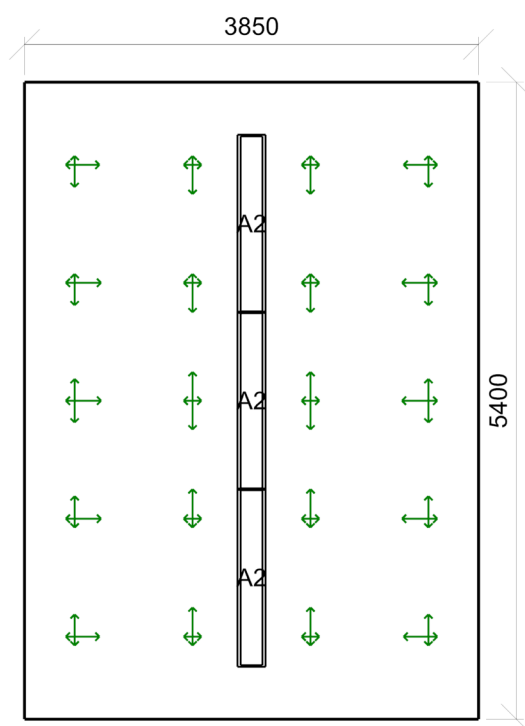
Přímý udržovací činitel	0,757
-------------------------	-------

Název	Posunutí [mm]	Otočení [°]	Název	Posunutí [mm]	Otočení [°]
Svítidlo 1	1925,0 1200,0 2968,0	0,0 -0,0 90,0	Svítidlo 2	1925,0 2700,0 2968,0	0,0 -0,0 90,0
Svítidlo 3	1925,0 4200,0 2968,0	0,0 -0,0 90,0			

Normálová osvětlenost ( Výchozí ) - 516 kabinet



Emin/Em/Emax: 413/633/867 lx | Rovnoměrnost: 0,65 | Udržovací činitel: 0,73  
Výška: 750 mm | Odsazení: 725 x 600 mm | Rozteče: 600 x 600 mm



Min/Avg/Max: **15/18/19** | Odklon od roviny: **0 °**  
Výška: **1200 mm** | Odsazení: **425 x 700 mm** | Rozteče: **1000 x 1000 mm**

**Výpočet**

Počet odrazů	3
Rozměr elementární plochy	300 mm
Dělicí poměr svítidla	10

**Údržba**

Čistota prostředí	Čisté
Údržbu počítat	Ano
Interval obnovy povrchů	36 m
Interval čištění svítidel	12 m
Funkční spolehlivost	100 %
Výměna světelných zdrojů	Individuální

**Geometrie**

Délka	10650 mm
Šířka	5350 mm
Výška	3020 mm
Plocha	57,0 m <sup>2</sup>

**Odrážnost**

Podlaha	0,3
Strop	0,7
Stěny	0,5

**Soustava svítidel 1** - MODUS LLL5000RL2KVM , Závěsné/přisazené, LED svítidlo, matná ALDP mřížka, UGR<19 (A2)**Vlastnosti pravidelné skupiny**

Natočení soustavy	-0,0	0,0	0,0	°
Natočení svítidel				

**Údržba**

Přímý udržovací činitel	0,757
-------------------------	-------

**Nastavení**

Výška	2968 mm
-------	---------

**Počty**

Počet použitých svítidel	8
--------------------------	---

Název	Posunutí [mm]			Otočení [°]			Název	Posunutí [mm]			Otočení [°]		
Svítidlo 1	1800,0	1200,0	2968,0	-0,0	0,0	0,0	Svítidlo 2	1800,0	4200,0	2968,0	-0,0	0,0	0,0
Svítidlo 3	4300,0	1200,0	2968,0	-0,0	0,0	0,0	Svítidlo 4	4300,0	4200,0	2968,0	-0,0	0,0	0,0
Svítidlo 5	6800,0	1200,0	2968,0	-0,0	0,0	0,0	Svítidlo 6	6800,0	4200,0	2968,0	-0,0	0,0	0,0
Svítidlo 7	9300,0	1200,0	2968,0	-0,0	0,0	0,0	Svítidlo 8	9300,0	4200,0	2968,0	-0,0	0,0	0,0

**Soustava svítidel 2** - MODUS TOP4000L\_CRA , LED liniové svítidlo, ASYMETRICKÁ OPTIKA, 1500mm (B1)**Vlastnosti pravidelné skupiny**

Natočení soustavy	-0,0	0,0	0,0	°
Natočení svítidel	0,0	0,0	90,0	°

**Údržba**

Přímý udržovací činitel	0,757
-------------------------	-------

**Nastavení**

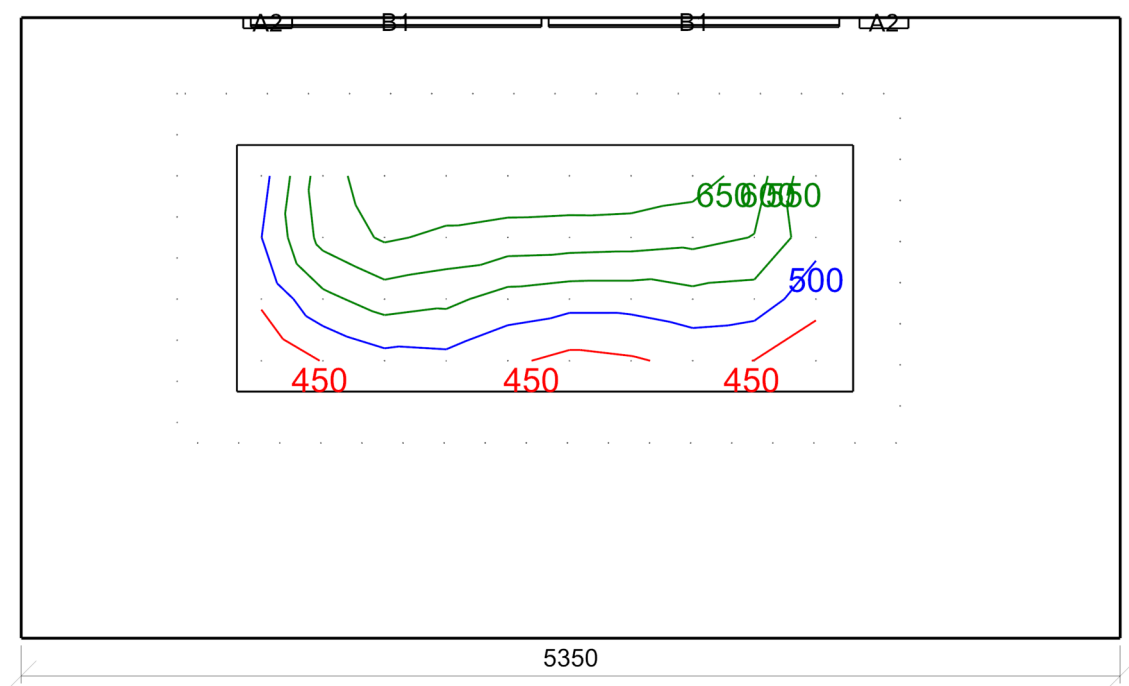
Výška	2974 mm
-------	---------

**Počty**

Počet použitých svítidel	2
--------------------------	---

Název	Posunutí [mm]			Otočení [°]			Název	Posunutí [mm]			Otočení [°]		
Svítidlo 1	600,0	1825,0	2974,0	0,0	-0,0	90,0	Svítidlo 2	600,0	3275,0	2974,0	0,0	-0,0	90,0





Emin/Em/Emax: **403/553/692 lx** | Rovnoměrnost: **0,73** | Udržovací činitel: **0,70**  
 Výška: **0 mm** | Odsazení: **160 x 150 mm** | Rozteče: **300 x 300 mm**

518 kabinet 34.2 - psaní, psaní na stroji, čtení, zpracování dat

Výpočet

Počet odrazů	3
Rozměr elementární plochy	200 mm
Dělicí poměr svítidla	10

Údržba

Čistota prostředí	Čisté
Údržbu počítat	Ano
Interval obnovy povrchů	36 m
Interval čištění svítidel	12 m
Funkční spolehlivost	100 %
Výměna světelných zdrojů	Individuální

Geometrie

Délka	3400 mm
Šířka	5400 mm
Výška	3020 mm
Plocha	18,4 m <sup>2</sup>

Odrážnost

Podlaha	0,3
Strop	0,7
Stěny	0,5

Soustava svítidel 1 - MODUS LLL5000RL2KVM , Závěsné/přisazené, LED svítidlo, matná ALDP mřížka, UGR<19 (A2)

Vlastnosti pravidelné skupiny

Natočení soustavy	-0,0	0,0	0,0	°
Natočení svítidel				

Nastavení

Výška	2968 mm
-------	---------

Počty

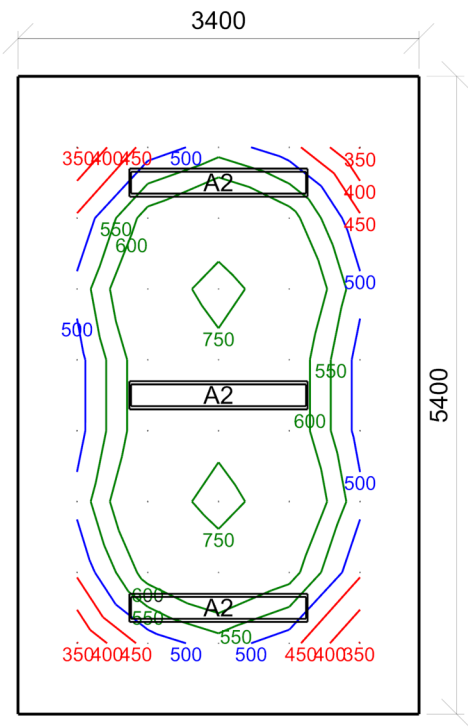
Počet použitých svítidel	3
--------------------------	---

Údržba

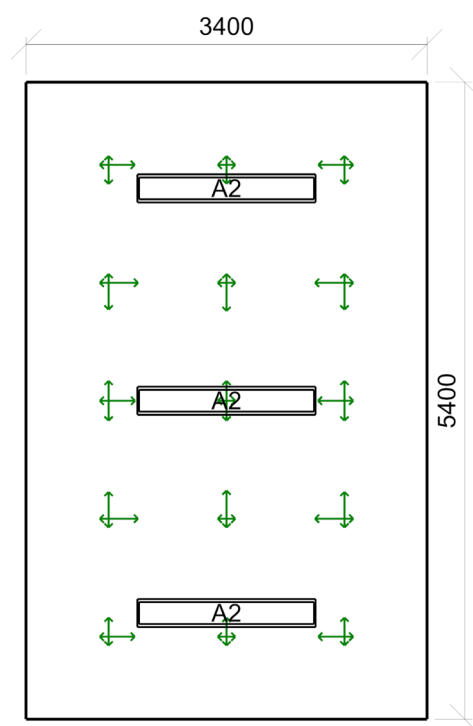
Přímý udržovací činitel	0,757
-------------------------	-------

Název	Posunutí [mm]	Otočení [°]	Název	Posunutí [mm]	Otočení [°]
Svítidlo 1	1700,0 900,0 2968,0	-0,0 0,0 0,0	Svítidlo 2	1700,0 2700,0 2968,0	-0,0 0,0 0,0
Svítidlo 3	1700,0 4500,0 2968,0	-0,0 0,0 0,0			

Normálová osvětlenost ( Výchozí ) - 518 kabinet



Emin/Em/Emax: **348/561/781 lx** | Rovnoměrnost: **0,62** | Udržovací činitel: **0,72**  
Výška: **750 mm** | Odsazení: **500 x 600 mm** | Rozteče: **600 x 600 mm**



Min/Avg/Max: **9/16/19** | Odklon od roviny: **0 °**  
Výška: **1200 mm** | Odsazení: **700 x 700 mm** | Rozteče: **1000 x 1000 mm**

**Výpočet**

Počet odrazů	3
Rozměr elementární plochy	300 mm
Dělicí poměr svítidla	10

**Údržba**

Čistota prostředí	Čisté
Údržbu počítat	Ano
Interval obnovy povrchů	36 m
Interval čištění svítidel	12 m
Funkční spolehlivost	100 %
Výměna světelných zdrojů	Individuální

**Geometrie**

Délka	10650 mm
Šířka	5350 mm
Výška	3020 mm
Plocha	56,1 m <sup>2</sup>

**Odrážnost**

Podlaha	0,3
Strop	0,7
Stěny	0,5

**Soustava svítidel 1** - MODUS LLL5000RL2KVM , Závěsné/přisazené, LED svítidlo, matná ALDP mřížka, UGR<19 (A2)**Vlastnosti pravidelné skupiny**

Natočení soustavy	0,0	0,0	0,0	°
Natočení svítidel				

**Údržba**

Přímý udržovací činitel	0,757
-------------------------	-------

**Nastavení**

Výška	2968 mm
-------	---------

**Počty**

Počet použitých svítidel	8
--------------------------	---

Název	Posunutí [mm]			Otočení [°]			Název	Posunutí [mm]			Otočení [°]		
Svítidlo 1	1800,0	1200,0	2968,0	0,0	0,0	0,0	Svítidlo 2	1800,0	4200,0	2968,0	0,0	0,0	0,0
Svítidlo 3	4200,0	1200,0	2968,0	0,0	0,0	0,0	Svítidlo 4	4200,0	4200,0	2968,0	0,0	0,0	0,0
Svítidlo 5	6600,0	1200,0	2968,0	0,0	0,0	0,0	Svítidlo 6	6600,0	4200,0	2968,0	0,0	0,0	0,0
Svítidlo 7	9000,0	1200,0	2968,0	0,0	0,0	0,0	Svítidlo 8	9000,0	4200,0	2968,0	0,0	0,0	0,0

**Soustava svítidel 2** - MODUS TOP4000L\_CRA , LED liniové svítidlo, ASYMETRICKÁ OPTIKA, 1500mm (B1)**Vlastnosti pravidelné skupiny**

Natočení soustavy	0,0	0,0	0,0	°
Natočení svítidel	0,0	0,0	90,0	°

**Údržba**

Přímý udržovací činitel	0,757
-------------------------	-------

**Nastavení**

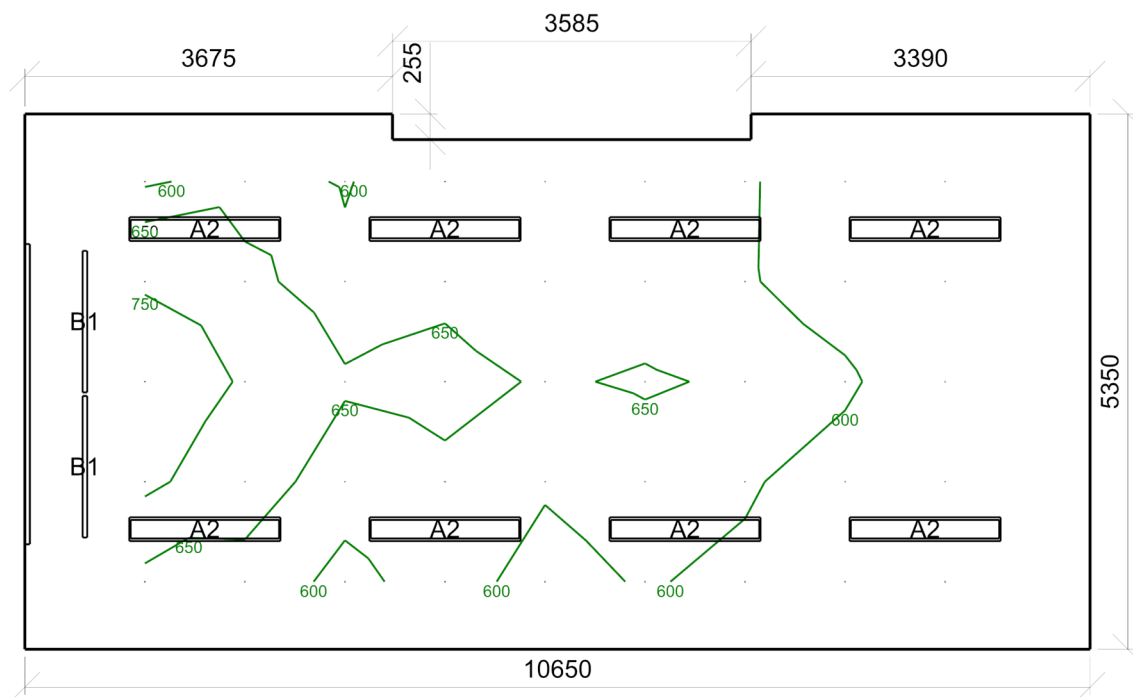
Výška	2974 mm
-------	---------

**Počty**

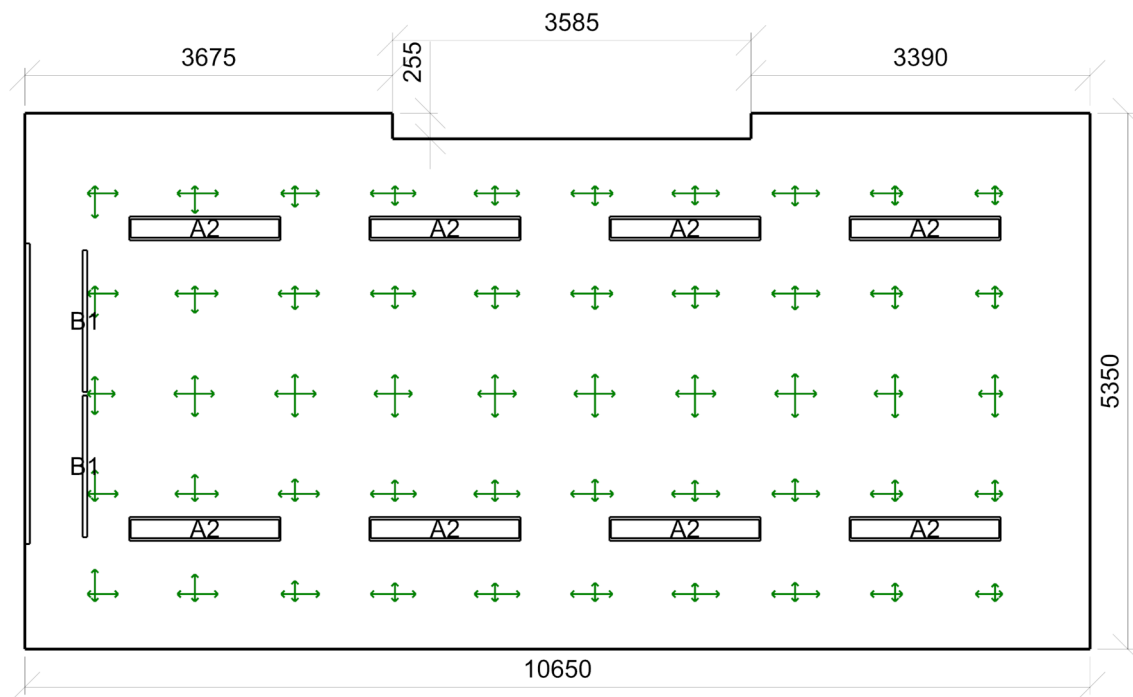
Počet použitých svítidel	2
--------------------------	---

Název	Posunutí [mm]			Otočení [°]			Název	Posunutí [mm]			Otočení [°]		
Svítidlo 1	600,0	1825,0	2974,0	-0,0	0,0	90,0	Svítidlo 2	600,0	3275,0	2974,0	-0,0	0,0	90,0

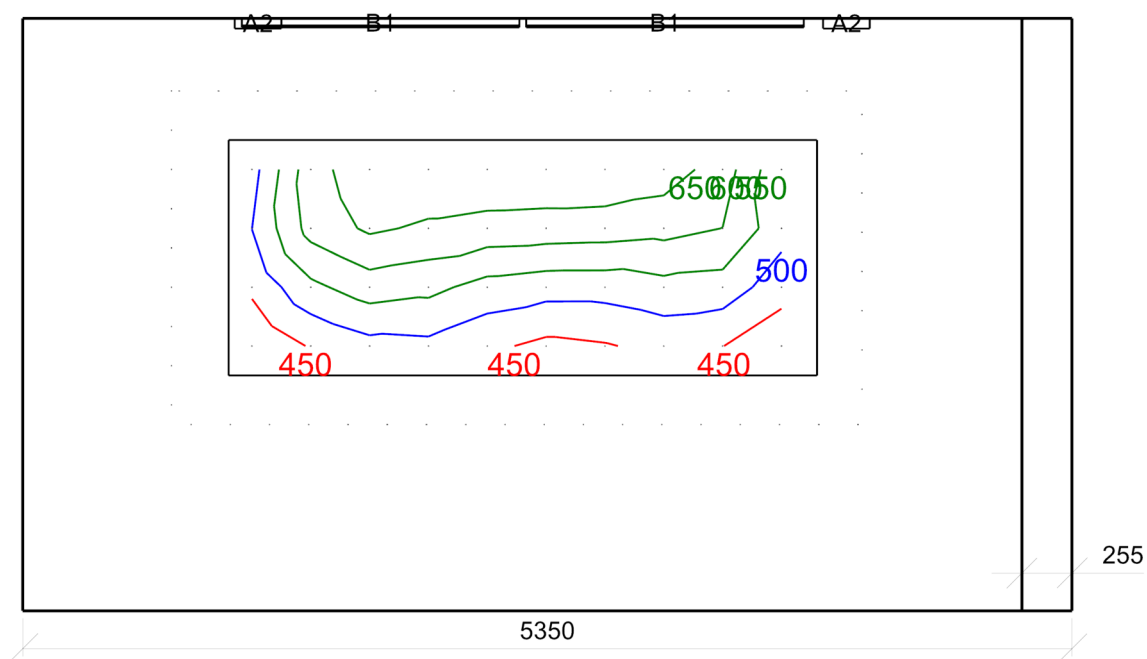




Emin/Em/Emax: **507/620/853 lx** | Rovnoměrnost: **0,82** | Udržovací čísel: **0,71**  
 Výška: **750 mm** | Odsazení: **1200 x 675 mm** | Rozteče: **1000 x 1000 mm**



Min/Avg/Max: **12/17/18** | Odklon od roviny: **0 °**  
 Výška: **1200 mm** | Odsazení: **700 x 550 mm** | Rozteče: **1000 x 1000 mm**



Emin/Em/Emax: **405/554/693 lx** | Rovnoměrnost: **0,73** | Udržovací činitel: **0,70**  
 Výška: **0 mm** | Odsazení: **160 x 150 mm** | Rozteče: **300 x 300 mm**

520 kabinet 34.2 - psaní, psaní na stroji, čtení, zpracování dat

Výpočet

Počet odrazů	3
Rozměr elementární plochy	200 mm
Dělicí poměr svítidla	10

Údržba

Čistota prostředí	Čisté
Údržbu počítat	Ano
Interval obnovy povrchů	36 m
Interval čištění svítidel	12 m
Funkční spolehlivost	100 %
Výměna světelných zdrojů	Individuální

Geometrie

Délka	3400 mm
Šířka	5400 mm
Výška	3020 mm
Plocha	18,4 m <sup>2</sup>

Odrážnost

Podlaha	0,3
Strop	0,7
Stěny	0,5

Soustava svítidel 1 - MODUS LLL5000RL2KVM , Závěsné/přisazené, LED svítidlo, matná ALDP mřížka, UGR<19 (A2)

Vlastnosti pravidelné skupiny

Natočení soustavy	-0,0	0,0	0,0	°
Natočení svítidel				

Nastavení

Výška	2968 mm
-------	---------

Počty

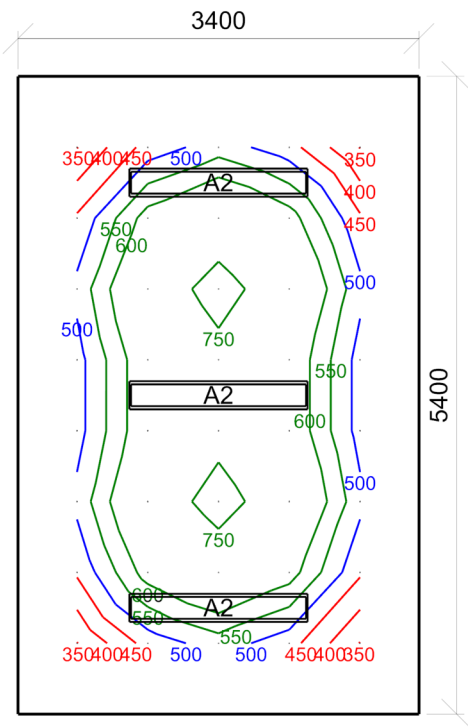
Počet použitých svítidel	3
--------------------------	---

Údržba

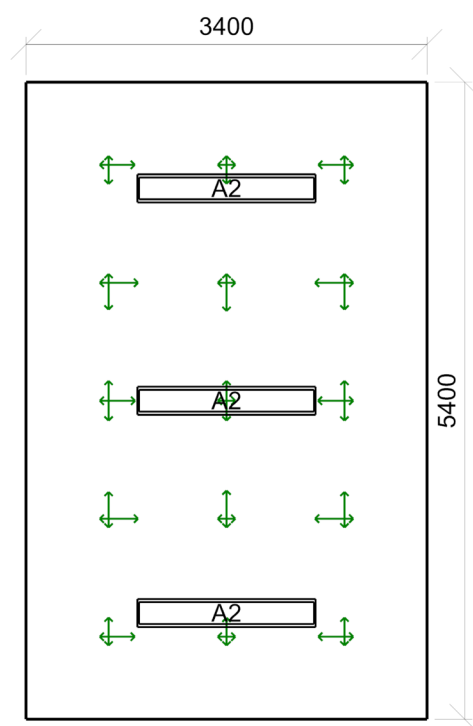
Přímý udržovací činitel	0,757
-------------------------	-------

Název	Posunutí [mm]	Otočení [°]	Název	Posunutí [mm]	Otočení [°]
Svítidlo 1	1700,0 900,0 2968,0	-0,0 0,0 0,0	Svítidlo 2	1700,0 2700,0 2968,0	-0,0 0,0 0,0
Svítidlo 3	1700,0 4500,0 2968,0	-0,0 0,0 0,0			

Normálová osvětlenost ( Výchozí ) - 520 kabinet



Emin/Em/Emax: **348/561/781 lx** | Rovnoměrnost: **0,62** | Udržovací činitel: **0,72**  
Výška: **750 mm** | Odsazení: **500 x 600 mm** | Rozteče: **600 x 600 mm**



Min/Avg/Max: **9/16/19** | Odklon od roviny: **0 °**  
Výška: **1200 mm** | Odsazení: **700 x 700 mm** | Rozteče: **1000 x 1000 mm**